



PANORAMA SEMANAL ALGODÃO

03 de fevereiro de 2023

AGRINVEST COMMODITIES

inteligencia.agrinvest.agr.br

AGRINVEST[®]
c o m m o d i t i e s

Cenário macro impacta fortemente na semana

Nesta semana, tivemos tanto a fala do Federal Reserve quanto os dados do payroll.

Jerome Powell, presidente do Federal Reserve, comentou sobre os reajustes dos juros americanos na coletiva que ocorreu na quarta-feira (01). O Comitê Federal de Mercado Aberto (Fomc, em inglês) elevou a taxa de juros em 25 pontos base (ou 0,25 p.p). A decisão estava em linha com o esperado pelo mercado, que era alta de 0,25% e taxa terminal abaixo dos 5%.

Alguns membros do Fed, mais pessimistas, continuam defendendo que a taxa terminal será de 5% a 5,25% e a primeira queda dos juros apenas em 2024. Entretanto, o mercado continua esperando que essa queda ocorra em novembro deste ano. A decisão do Fed foi baixista para dólar IDX, o que levou as commodities a operar em alta.

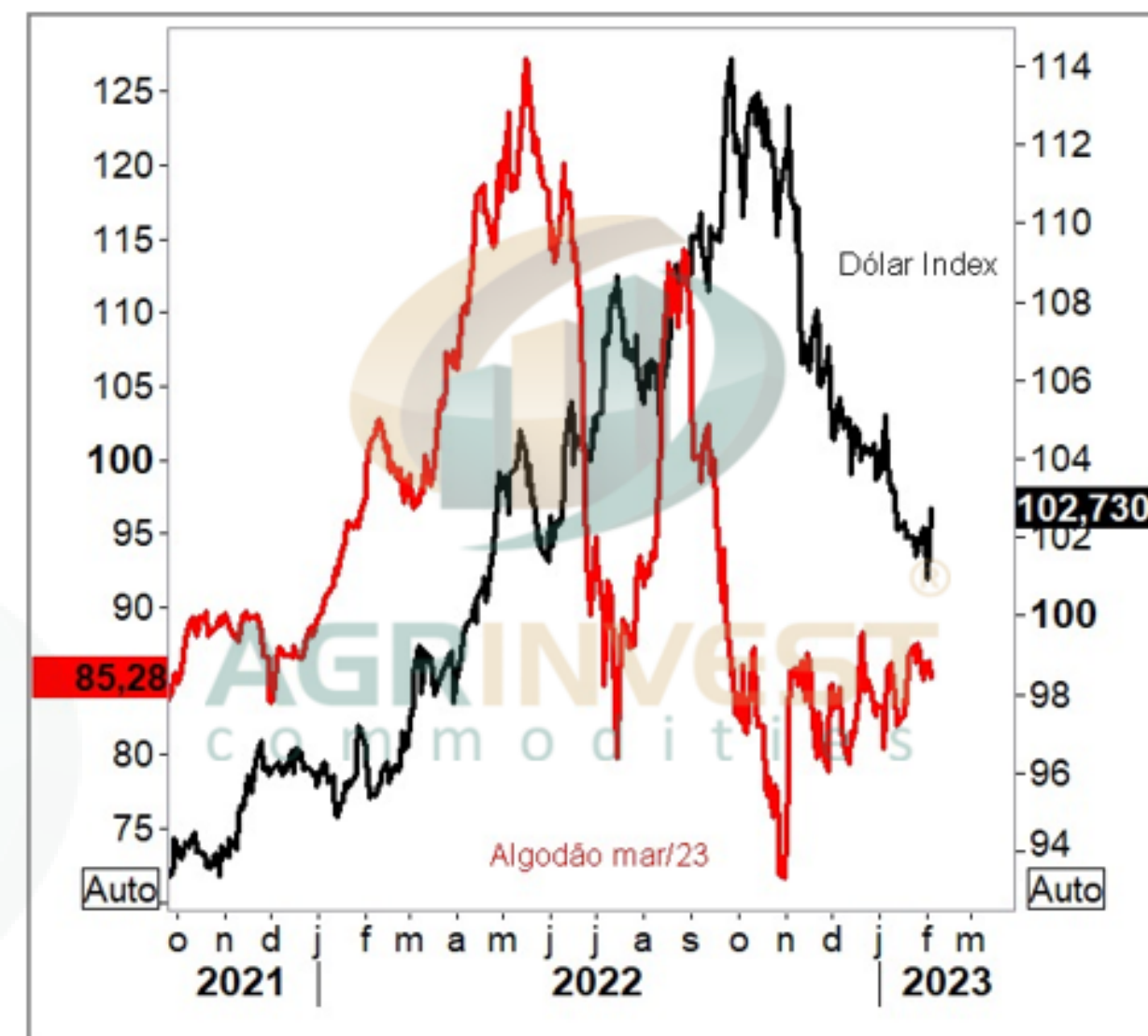
O dado da taxa de juros, divulgado após o mercado já ter fechado, levou o algodão a operar em alta na quinta-feira (02) por conta da queda na moeda norte-americana.

DADOS DO PAYROLL LEVAM O DÓLAR A OPERAR EM ALTA - ALGODÃO EM QUEDA

Entretanto, hoje (03), os dados do payroll foram divulgados pelo Bureau of Labour Statistics (BLS) acabaram com a festa do mercado, levando o dólar a subir e algodão em NY agora opera em queda novamente (-1,4%), cotado a US\$ 85,2 cents/lp para o contrato março 2023.

O mercado esperava pela criação de 185 mil vagas, após as 223 mil novas vagas criadas em dezembro de 2022. Entretanto, para o mês de janeiro, foram criadas 517 mil vagas entre o setor público e privado, o que implica em maior expectativa no aumento de salários e, conseqüentemente, da inflação e aumento na taxa de juros pelo Fed, dando mais sustentação à visão pessimista citada acima.

Variação do algodão cotado em NY (US\$ cents/lp) – mar/23 x Dólar Index



NO BRASIL, COPOM MANTÉM A SELIC EM 13,75%

No Brasil, o Comitê de Política Monetária (COPOM) definiu a meta da Selic para os próximos 47 dias e, conforme o mercado esperava, a meta manteve-se em **13,75% ao ano**. Com relação à inflação, a meta estipulada para este ano é de 4,75%. Em abril de 2022, a inflação acumulada de 12 meses estava em 12,13%. Em dezembro, o número caiu para 5,79%. Entretanto, o último boletim Focus divulgou que a projeção do IPCA para 2023 é de 5,74%.

Vendas semanais e a demanda por pluma

No relatório desta semana, divulgado ontem (02), as novas vendas de pluma dos EUA somaram **171,2 mil fardos**. Com relação às últimas duas semanas, em que os números vieram acima de 200 mil fardos, houve uma queda. Entretanto, apesar da redução de 20% quando comparado à semana passada, as vendas continuam acima do esperado de 50 a 150 mil fardos.

Os principais destinos para a safra 2022/23 foram a China (119,8 mil fardos), Turquia (44 mil fardos) e Indonésia (8,8 mil fardos). Já para a safra 2023/24, o relatório trouxe 20,2 mil fardos, destinados para Turquia (18 mil fardos) e Tailândia (2,2 mil fardos).

As exportações tiveram um aumento semanal de **21%**, somando **212,2 mil fardos**. Destes, 59,2 mil foram para a China, 45,3 mil para o Paquistão, 24,4 mil para a Turquia e 20,4 mil para o Vietnã. México também foi um destino, com 18 mil fardos.

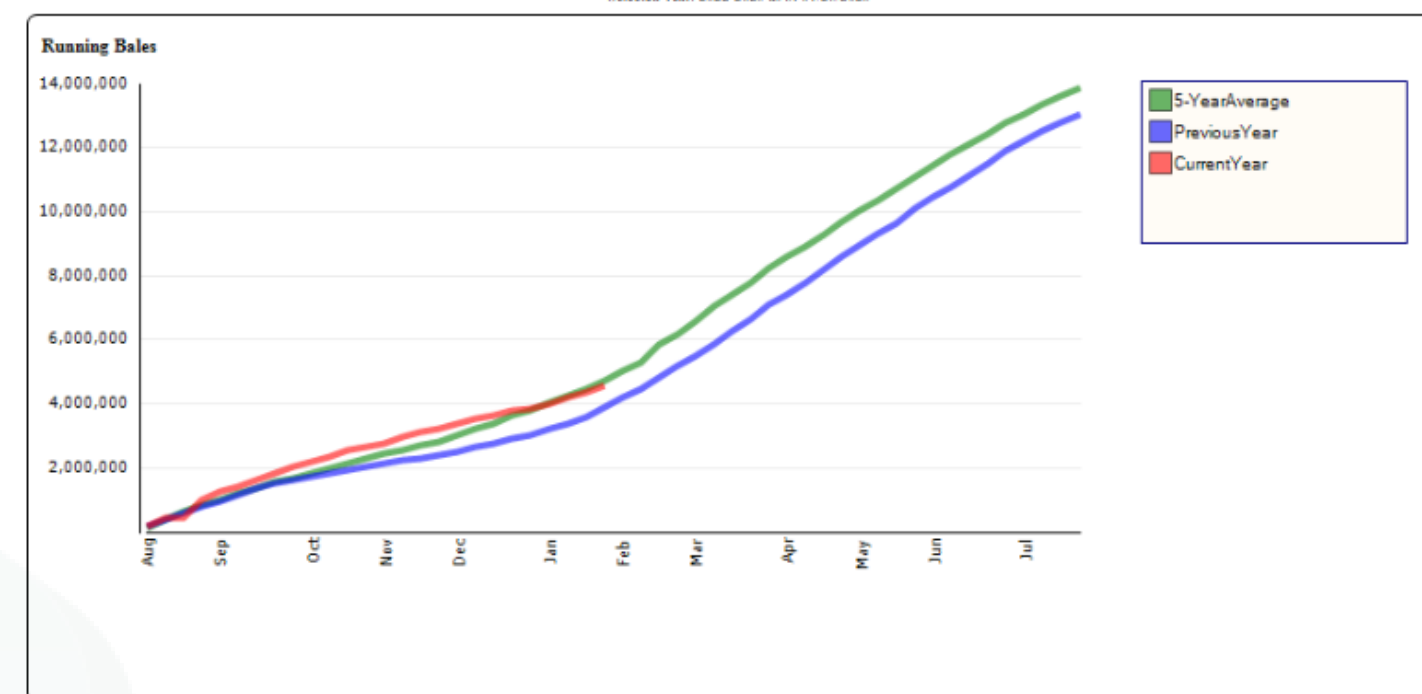
Os gráficos do USDA mostram o acumulado de exportação da safra 2022/23 até a semana de 26 de janeiro e o acumulado de novas vendas para a China, que vem mostrando uma demanda mais aquecida após a reabertura pós política zero-covid no país asiático.

Agora, a nova política da relax-covid traz efeitos mais positivos sobre a demanda por algodão, mostrando que a busca por roupas e acessórios está aumentando.

Os números do USDA seguem mostrando que para a safra 2022/23 as importações chinesas estão em 7,75 milhões de fardos. Para Bangladesh, o número é de 8 milhões de fardos.

Accumulated Exports - World Total
All Upland Cotton

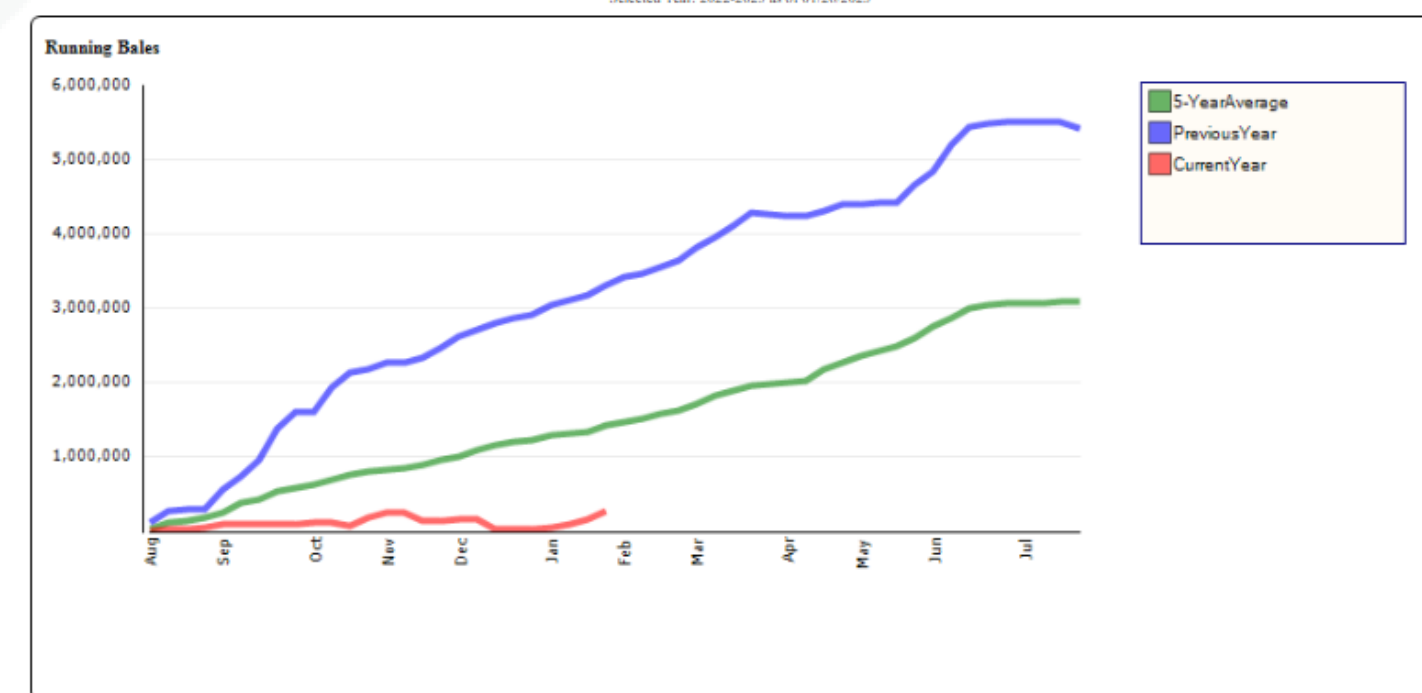
Selected Year: 2022-2023 as of 01/26/2023



2/3/2023 Source: USDA/FAS/Export Sales Reporting

Accumulated Net Sales - CHINA, PEOPLES
REPUBLIC OF
All Upland Cotton

Selected Year: 2022-2023 as of 01/26/2023



2/3/2023 Source: USDA/FAS/Export Sales Reporting

Clima no centro-oeste

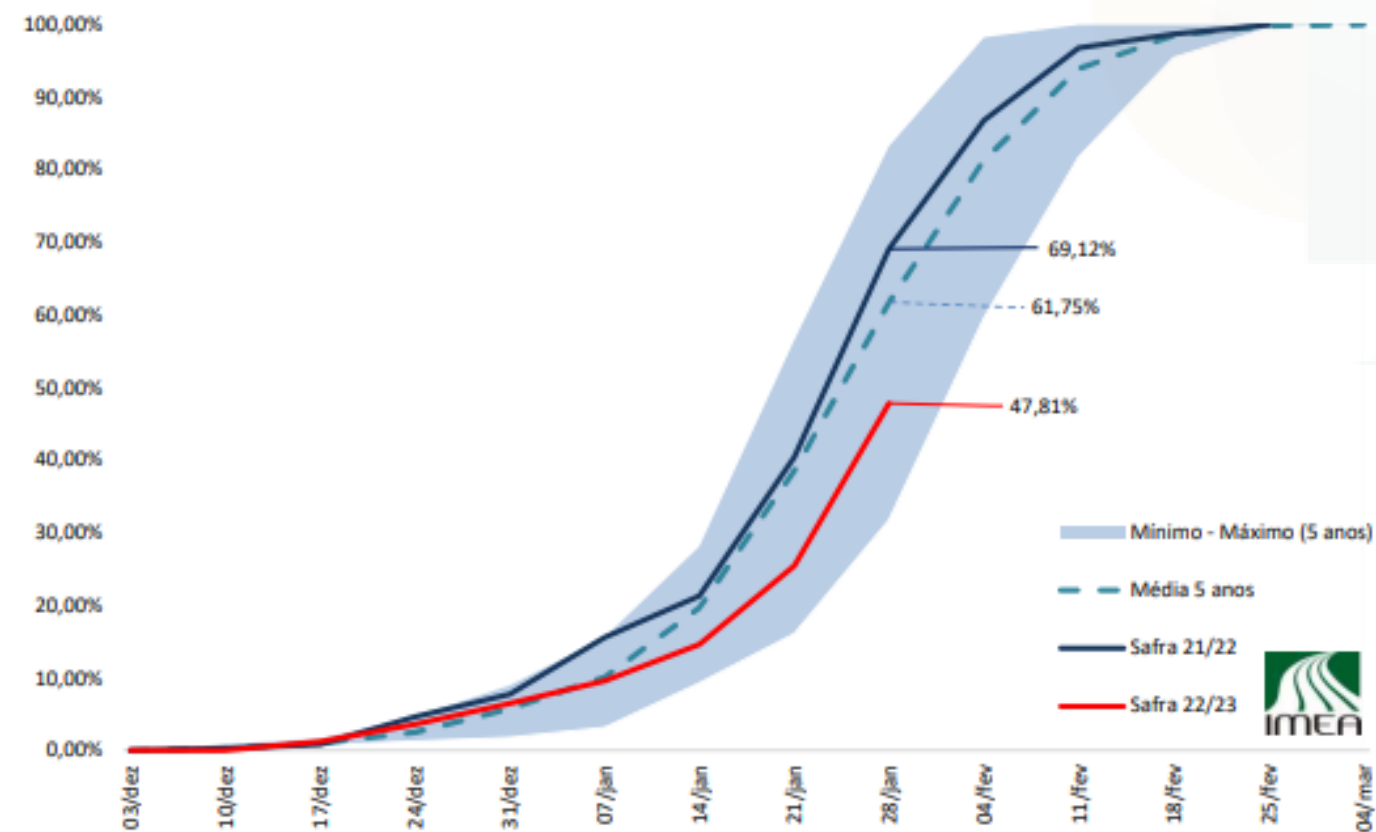
De acordo com os dados do IMEA, a semeadura no estado do Mato Grosso avançou 22,34 pontos percentuais na semana anterior. Até o dia 27/01, totalizou 47,8% da área prevista para a safra 2022/23, 21,32% abaixo do valor registrado no mesmo período na safra passada. É importante lembrar que a janela de plantio ideal para o algodão era até esta semana, segundo o Instituto.

Entretanto, há clima bom para a colheita na parte central do Brasil para os próximos dias. De acordo com os dados da Agrinvest Commodities, produtores da região seguem relatando que as produtividades de soja continuam excelentes e a colheita no MT pode avançar de 20 a 25% com clima bom nos próximos sete dias. **Entretanto, continua o alerta com relação ao atraso na janela do milho e do algodão.**

O mês de janeiro encerrou com um total de 124 mil toneladas exportadas, contra 199,4 mil toneladas exportadas em janeiro de 2022, segundo a Secretaria de Comércio Exterior. O preço médio por tonelada foi de US\$ 1.882,2, uma redução de 1,4% quando comparado ao mesmo período do ano passado, em que o valor médio ficou em US\$ 1.909,1 por tonelada.

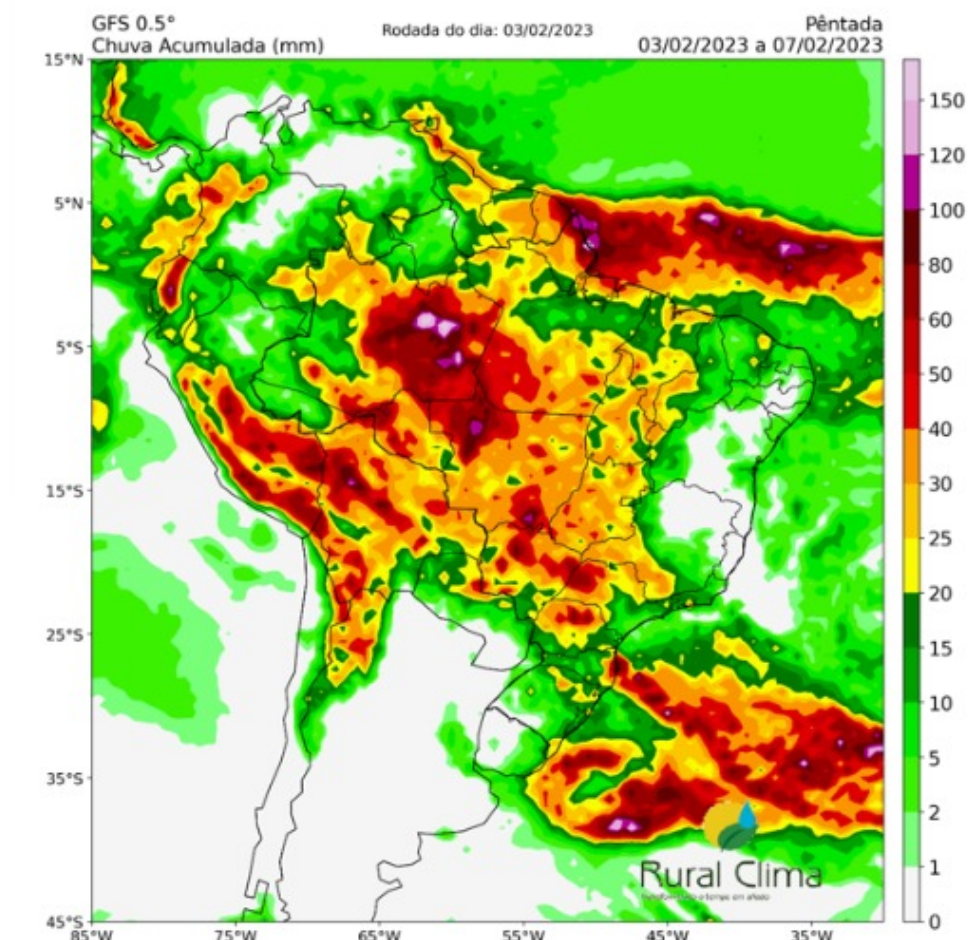
Com relação ao mercado interno, as negociações não estão tão fortes. A grande preocupação no momento é a redução na área do algodão por conta do atraso na colheita de soja no MT, maior estado produtor da cultura no Brasil. Pode ser que ocorra um reajuste e a produção fique abaixo do esperado pela Conab, de quase 3 milhões de toneladas.

EVOLUÇÃO DO PERCENTUAL DE ÁREA SEMEADA DE ALGODÃO EM MATO GROSSO

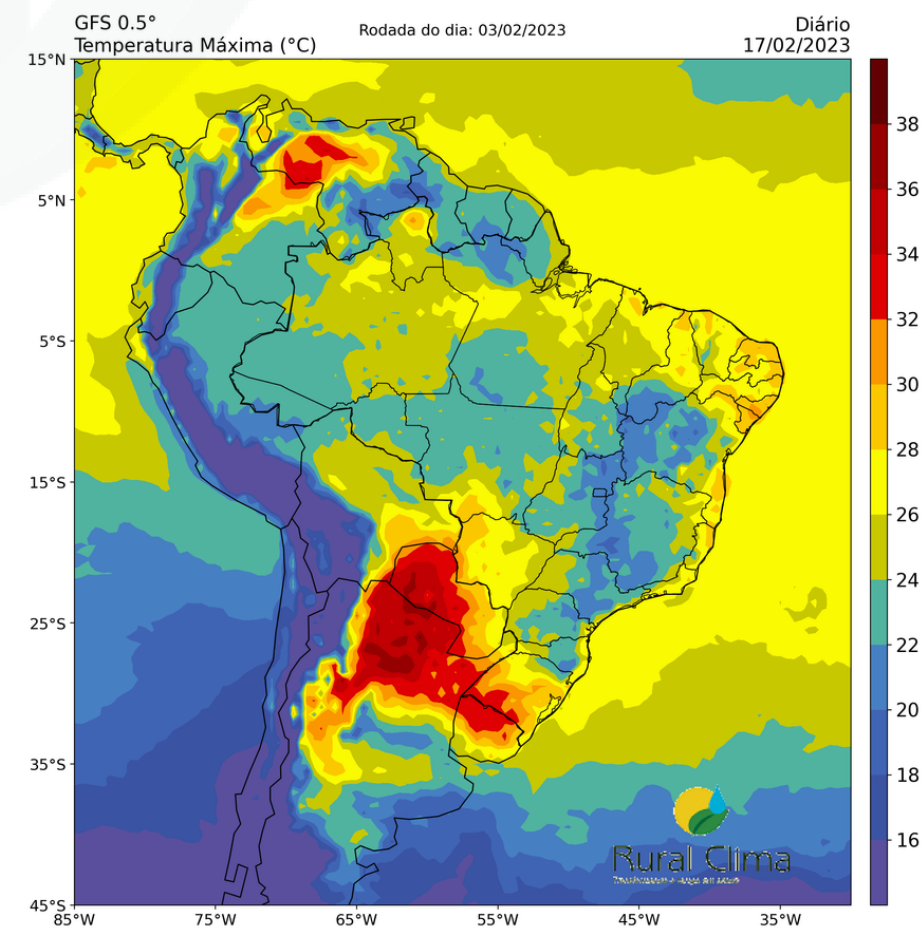
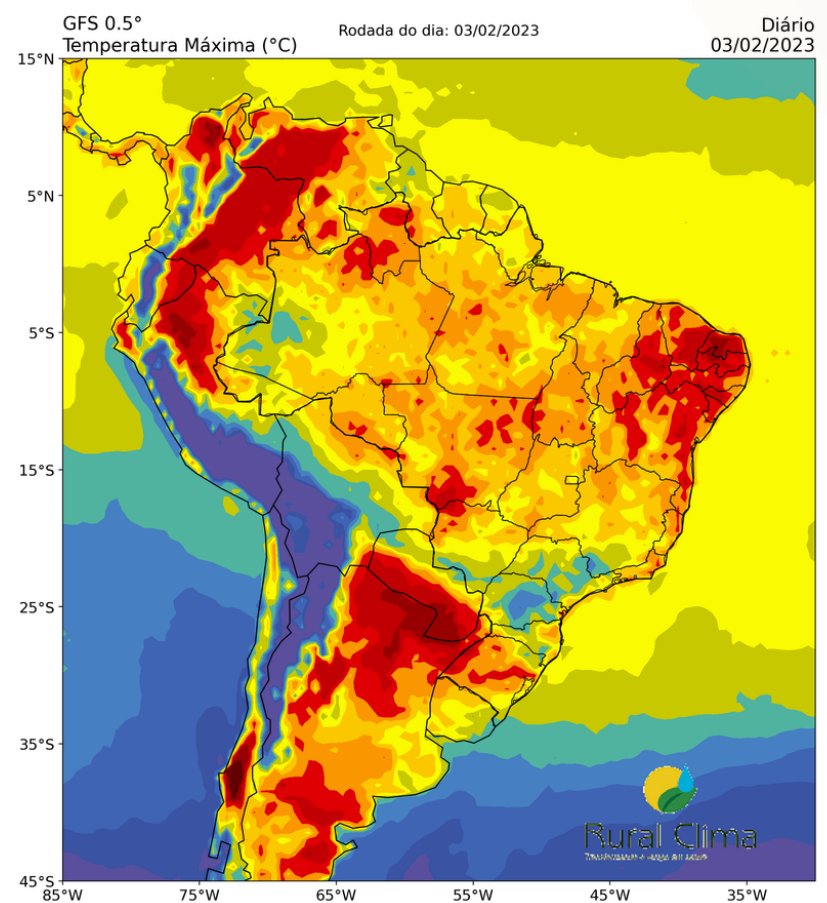
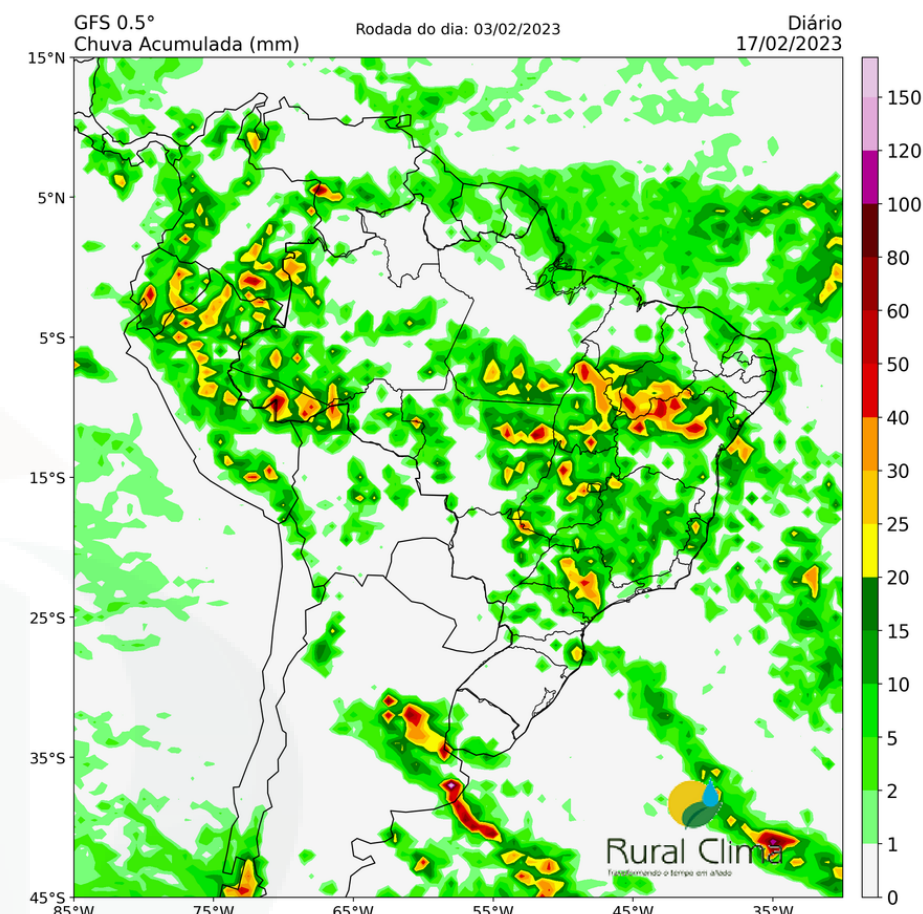
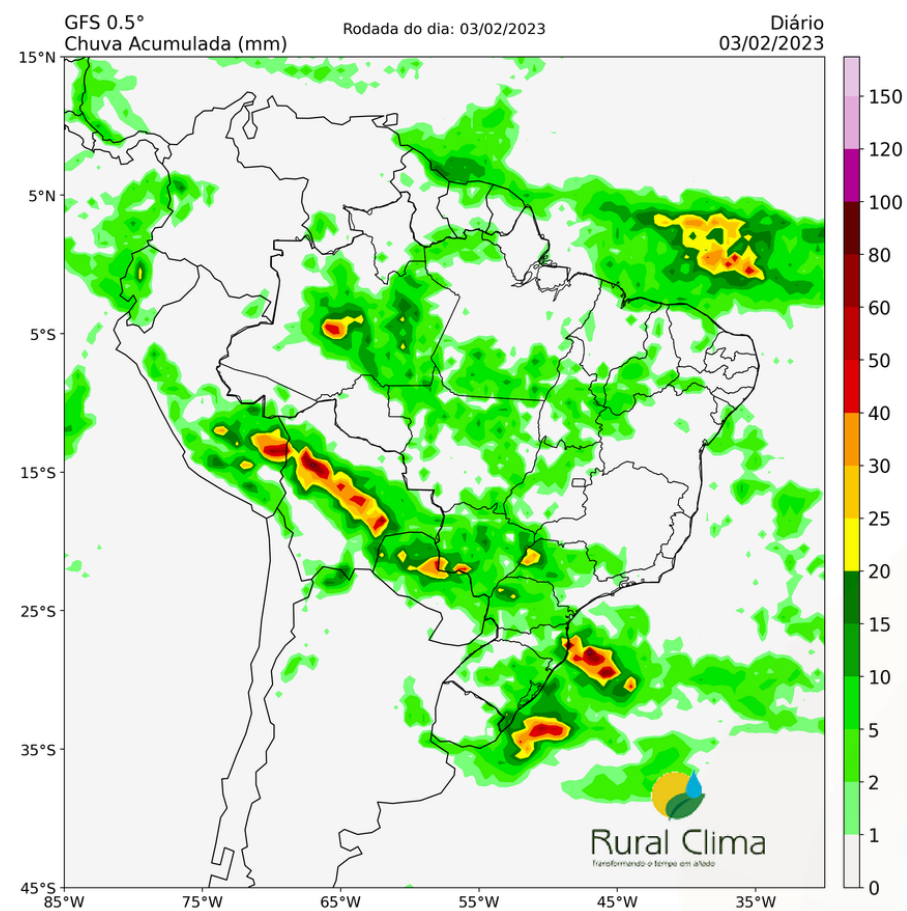


Fonte: Imea

1. Acumulados para 5 dias. Clima seco e quente para Argentina e RS e clima bom para colheita

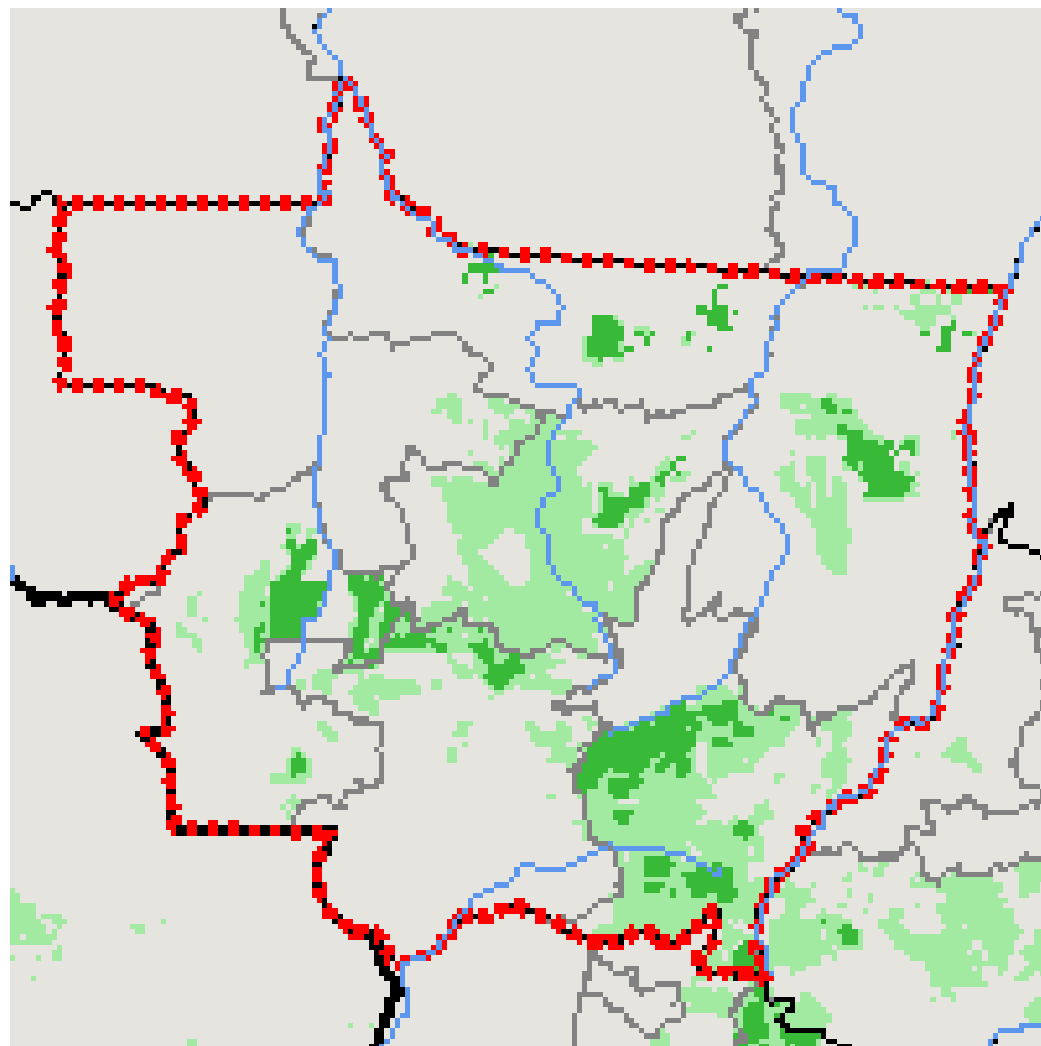


Clima na América do Sul



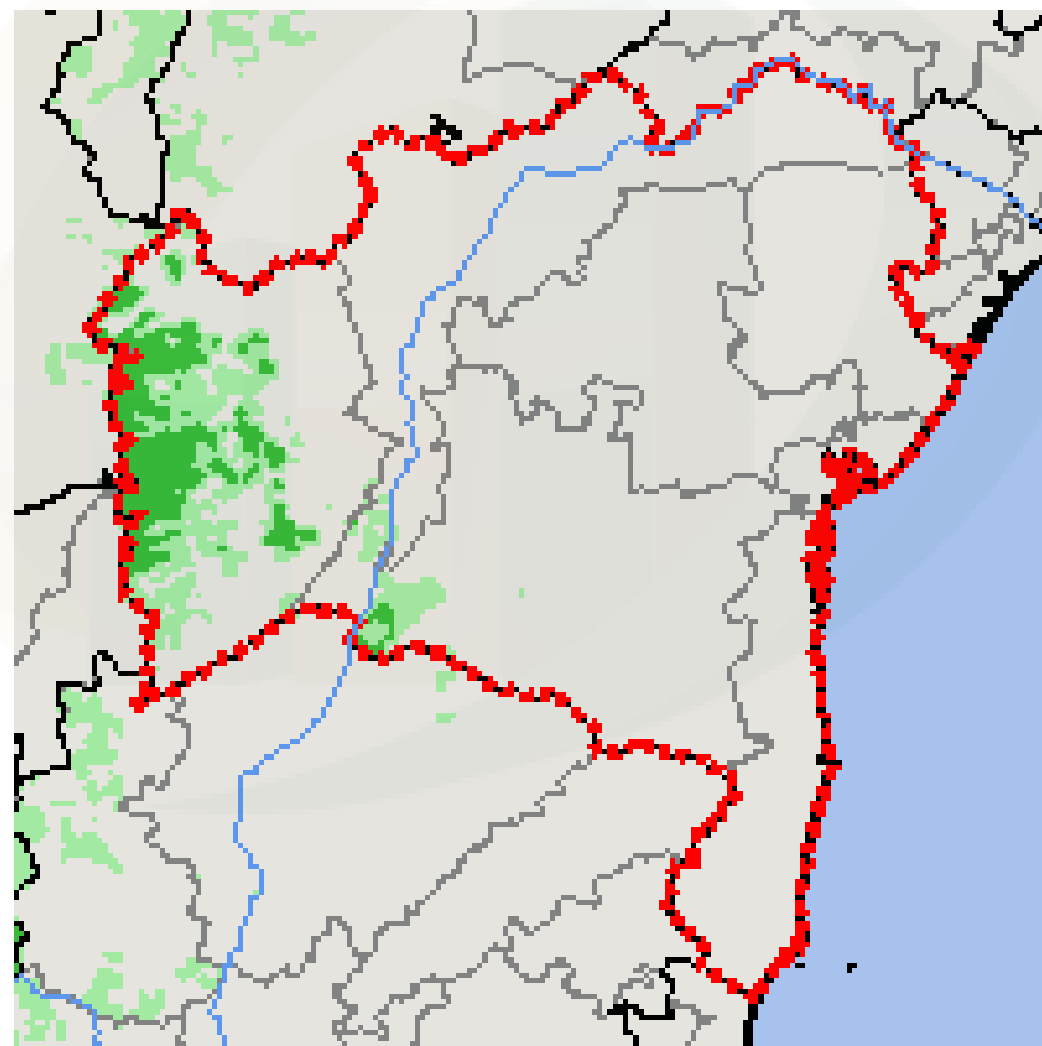
Principais regiões produtoras de algodão no Brasil

Principais regiões produtoras no Mato Grosso



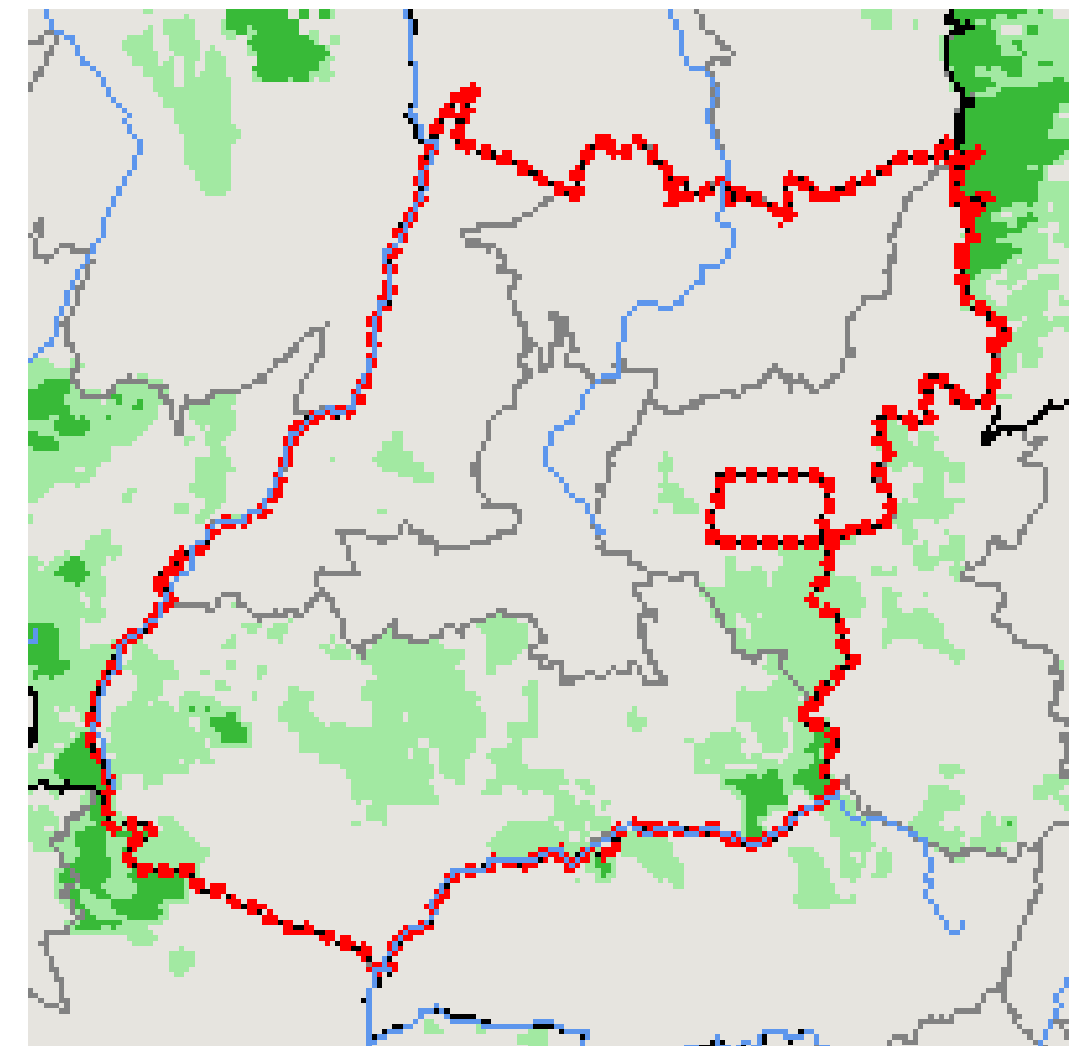
Fonte: USDA

Principais regiões produtoras na Bahia



Fonte: USDA

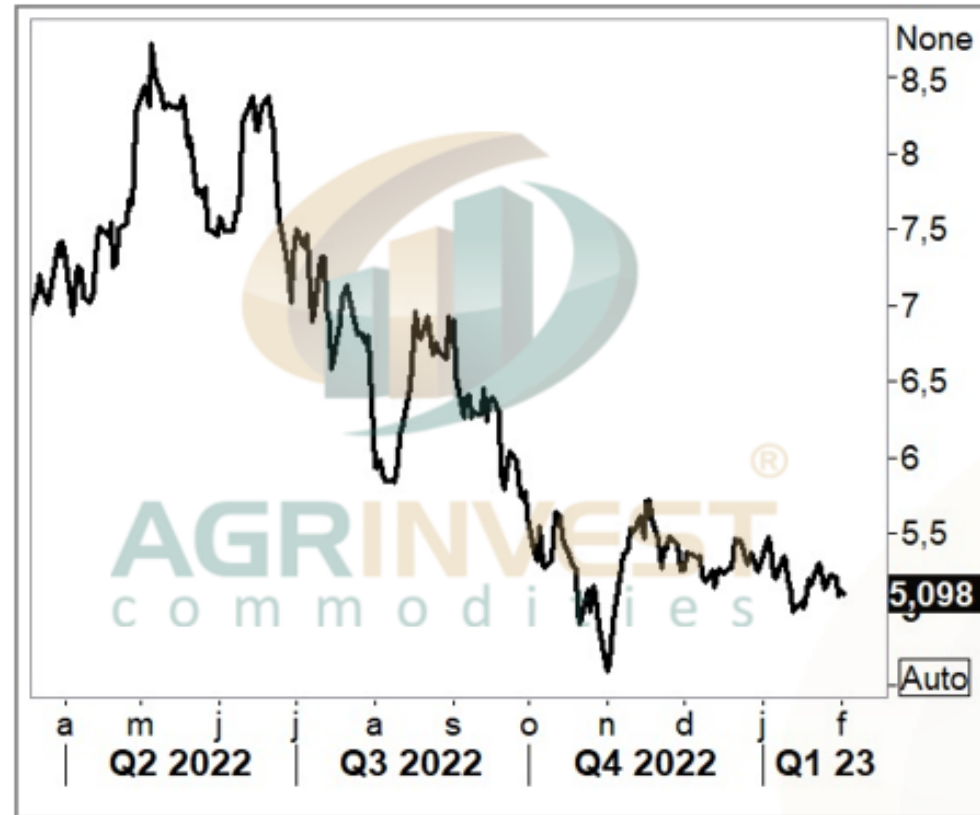
Principais regiões produtoras no Goiás



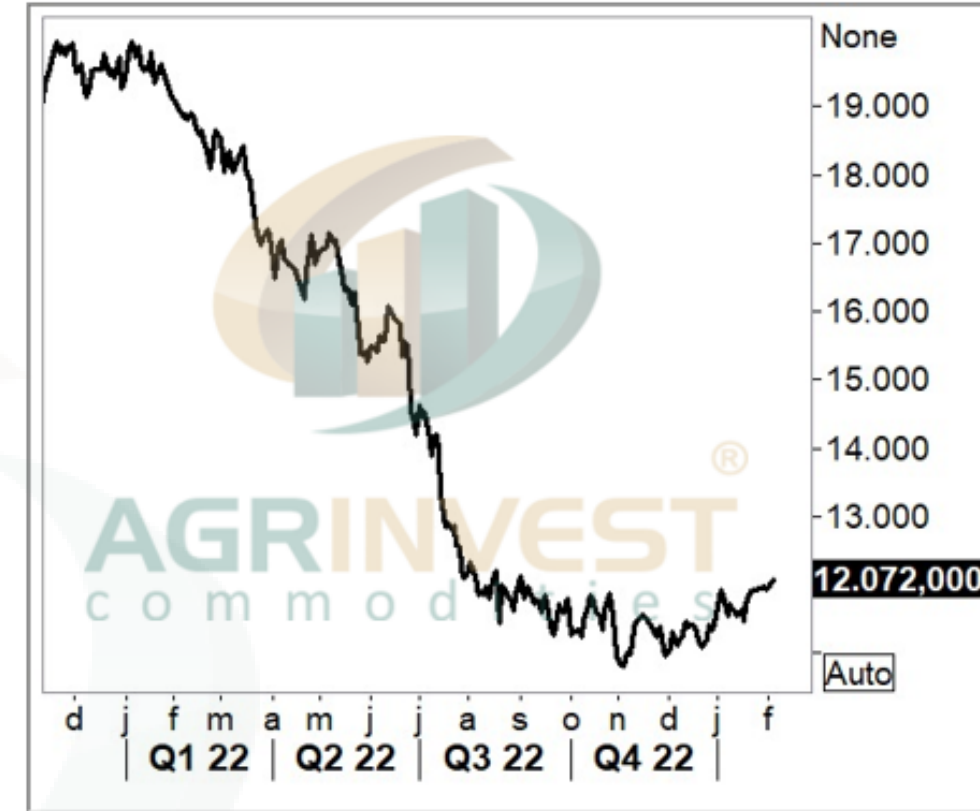
Fonte: USDA

Anexos

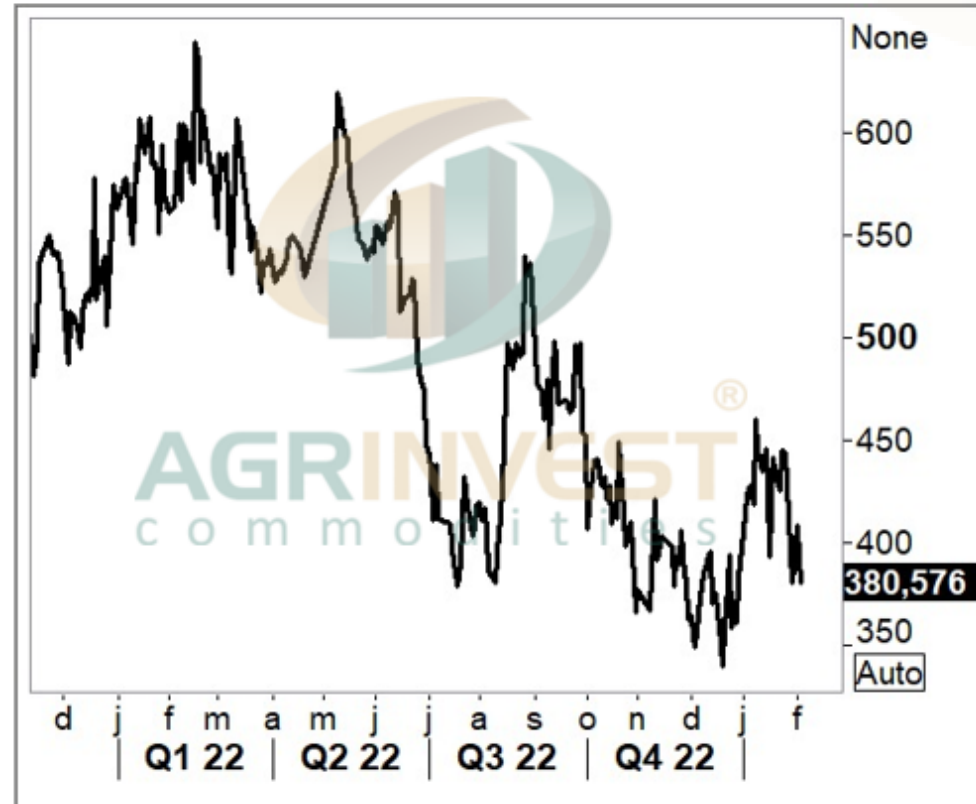
COTLOOK A (US\$ cents/lp)



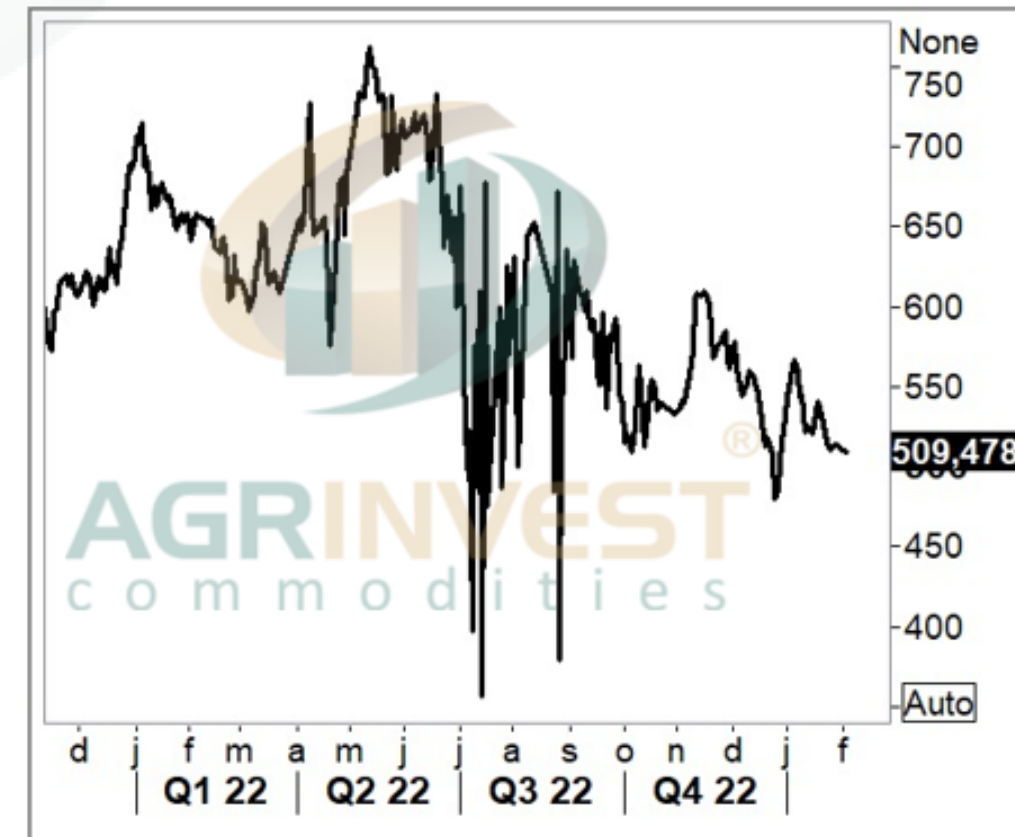
China Cotton Index (RMB/tonelada)



Pakistani spot COT-PK-KERB (PKR/maund, maund = 37,32 kg)



Indian spot Shankar-6 (INR/candy, candy = 355,62 kg)





Agrinvest GO

Informação rápida,
direta e simples para
sua comercialização
de grãos

DISPONÍVEL NO
 **Google Play**

Disponível na
 **App Store**



AGRINVEST
commodities



AGRINVEST
COMMODITIES
Consultoria

