



# PANORAMA SEMANAL ALGODÃO

17 de fevereiro de 2023

AGRINVEST COMMODITIES

[inteligencia.agrinvest.agr.br](https://inteligencia.agrinvest.agr.br)

**AGRINVEST**<sup>®</sup>  
c o m m o d i t i e s

# Balão Chinês e Terremoto na Turquia - Atualização

No início da semana passada, tensões entre China e Estados Unidos iniciaram após ter sido detectado um balão chinês sobre os EUA, que levou a uma acusação de espionagem. Após o balão ser derrubado, neste final de semana foram derrubados três novos balões em espaço aéreo norte-americano, que traz novas preocupações referentes às relações entre os países. Além disso, Taiwan e Japão alertaram a China sobre violação de espaço aéreo, e ameaçam derrubar qualquer balão que se aproxime de suas fronteiras.

Em sua defesa, o Comitê de Relações Exteriores do Congresso Nacional do Povo Chinês alegou que o balão era um dirigível não tripulado, para fins meteorológicos. Em outro pronunciamento, afirmaram que o objetivo era que o balão passasse pelo "Havai da China", a província de Hainan, que além de ser uma ilha paradisíaca que recebe milhares de chineses por ano, é, também, uma ilha estrategicamente importante e que possui bases militares.

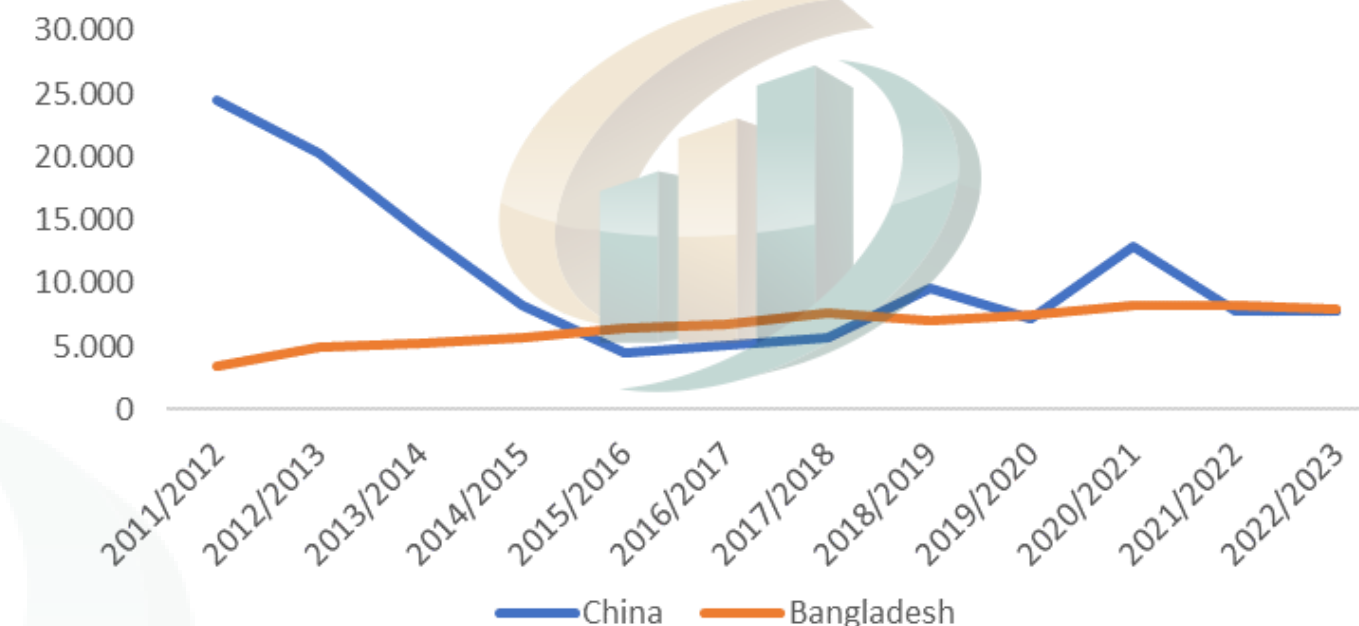
## A CHINA E O ALGODÃO

Segundo os dados do USDA, a China encontra-se em segundo lugar nas importações de pluma, ficando apenas atrás de Bangladesh. Após a pandemia, por conta da queda na demanda por algodão, a China perdeu seu posto como o maior comprador mundial de algodão, conforme os gráficos ao lado que mostram as importações de algodão por parte dos países e o acumulado de novas vendas de pluma norte-americana para a China.

## TERREMOTO NA TURQUIA

Na segunda-feira (06), um terremoto de magnitude 7,8 ocorreu na Turquia e, a região atingida é o principal polo têxtil do país. A Turquia é o 5º maior importador mundial de algodão e as cidades de Gaziantep e Kahramanmaraş marcam o coração da indústria têxtil da região. Além disso, as operações nos portos foram interrompidas e, segundo a Associação Nacional dos Exportadores de Algodão (ANEA), levará em torno de 6 meses para que voltem a operar de forma regular.

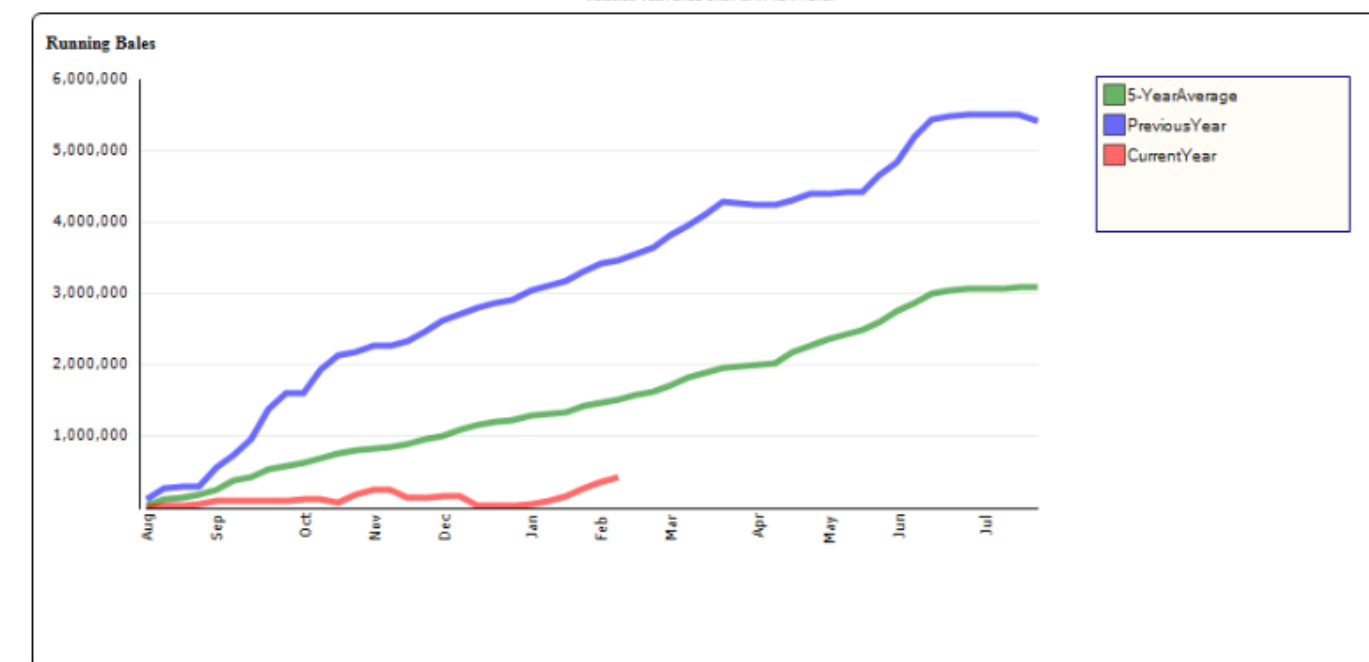
### Importações de Algodão da China e Bangladesh (em mil fardos)



Fonte: USDA

### Accumulated Net Sales - CHINA, PEOPLES REPUBLIC OF All Upland Cotton

Selected Year: 2022-2023 as of 02/09/2023



2/17/2023 Source: USDA/FAS/Export Sales Reporting

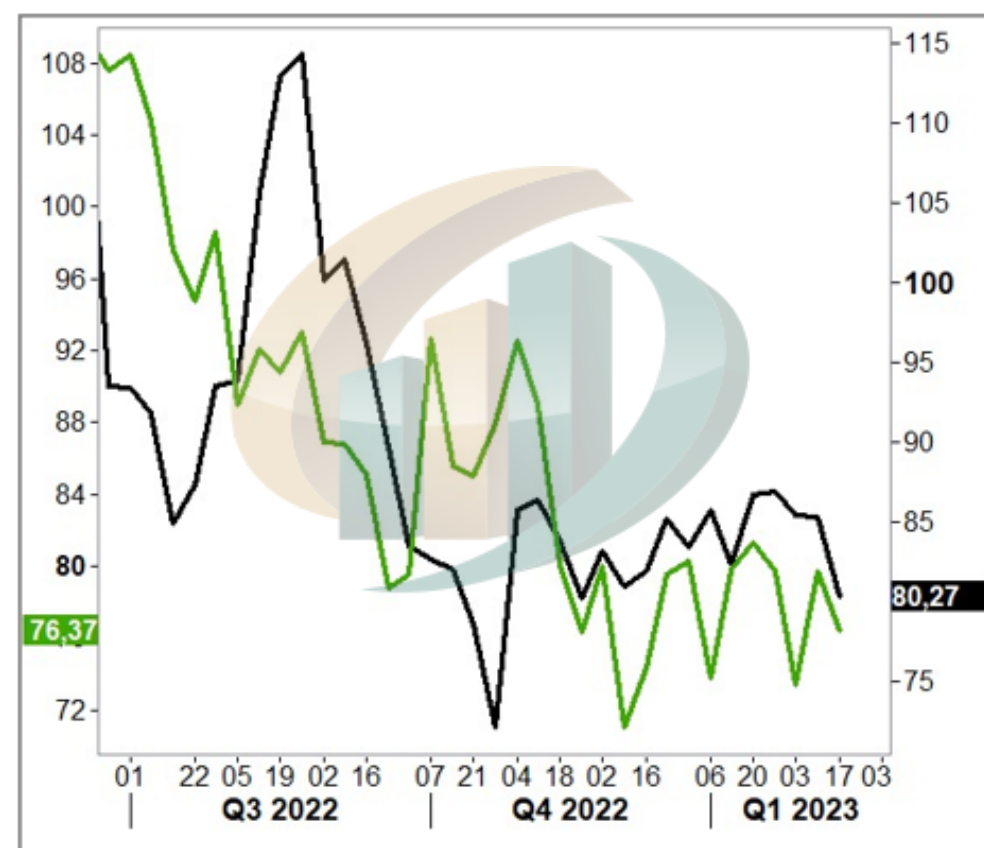
# Petróleo e Vendas Semanais

Na quarta-feira (15), o petróleo entrou em queda após a divulgação dos estoques americanos, que vieram muito acima do esperado. A projeção era de aumento de 1,1 milhões de barris, entretanto a Agência de Informação de Energia (EIA, em inglês) confirmou um aumento no estoque de petróleo bruto americano de 16,28 milhões. Como o petróleo é matéria-prima para produção de fibra sintética, produto substituto da natural, quando ocorre alta ou pressão sobre a cotação da commodity, a tendência é que o algodão acompanhe o movimento.

Outro ponto que marcou a queda da pluma na semana foi o movimento do dólar index, que até o momento acumula uma alta semanal de 0,28%.

Sendo assim, o algodão encerrou em queda semanal de 5,9%, a maior desde setembro de 2022. O contrato março ficou cotado em US\$ 80,16 cents/lp.

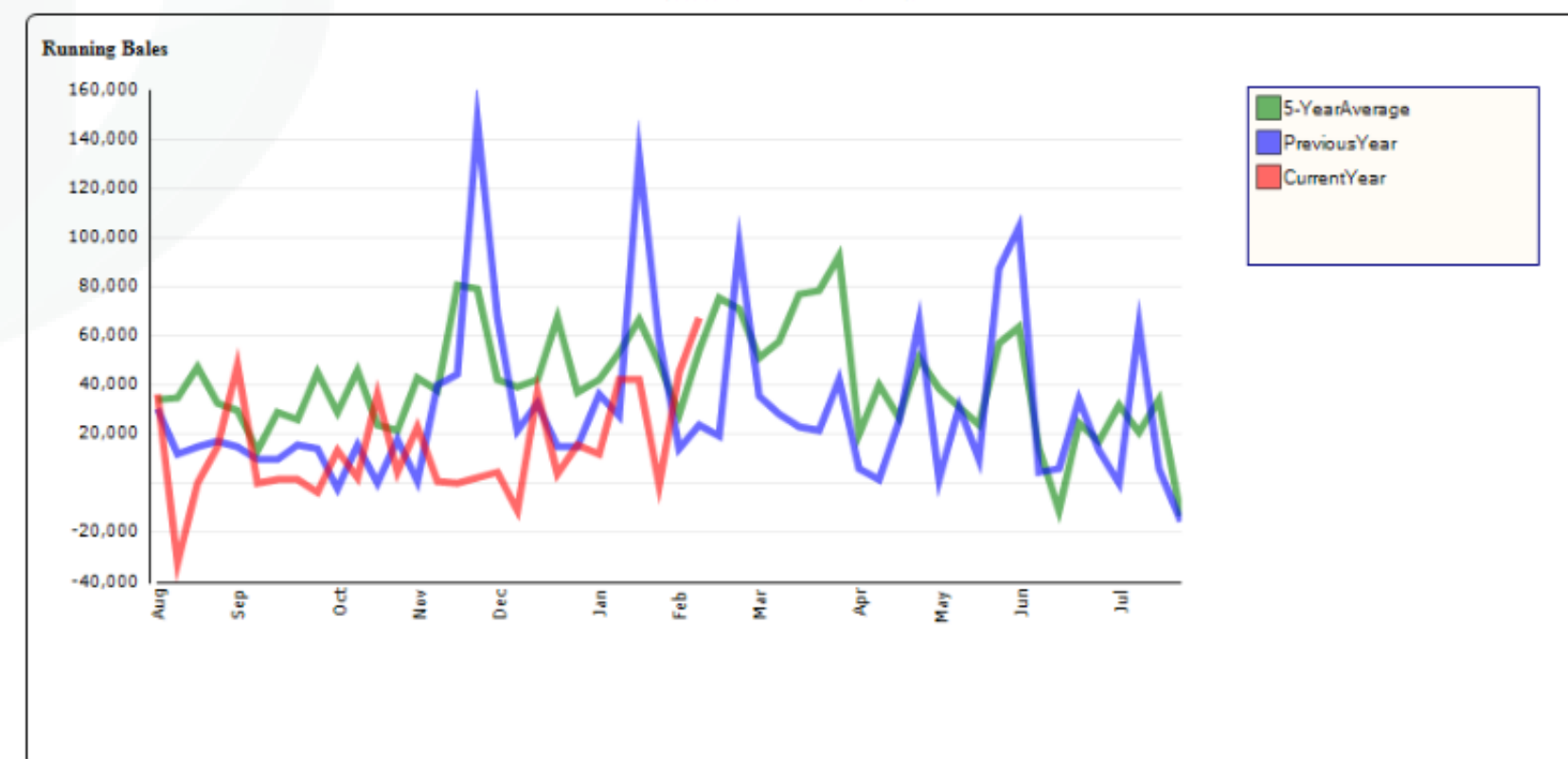
Varição semanal do algodão em NY (US\$ cents/lp) x WTI (US\$/barril)



## VENDAS SEMANAIS

O relatório de vendas semanais (USDA), entretanto, foi positivo para a pluma. Apesar de ter sido menor que o divulgado na semana passada, veio acima do esperado. **A expectativa era de 50 a 150 mil fardos, mas o dado semanal trouxe 216,9 mil novos fardos vendidos, contra 262,8 mil no último boletim.** O destaque nessa semana vai para o Vietnã, que adquiriu 67,7 mil fardos. Em segundo lugar, a China, com 61,6 mil. Em seguida, temos Paquistão e Bangladesh, que adquiriram 23,2 e 17,0 mil fardos, respectivamente. Entretanto, o destaque positivo nas novas vendas norte-americanas não foi suficiente para conter a forte queda semanal em NY.

Net Sales - VIETNAM  
All Upland Cotton  
Selected Year: 2022-2023 as of 02/09/2023



2/17/2023 Source: USDA/FAS/Export Sales Reporting

# Baixo volume exportado em fevereiro

O boletim semanal do Imea trouxe importantes informações. Segundo a Secex, o Mato Grosso destinou, em janeiro, 98,9 mil toneladas de pluma para exportação em janeiro de 2023. O volume foi 30,48% menor que o de janeiro de 2022. O instituto destaca que, o motivo para queda foi diminuição do volume importado, principalmente na China e no Paquistão, os maiores compradores da pluma do estado do Mato Grosso.

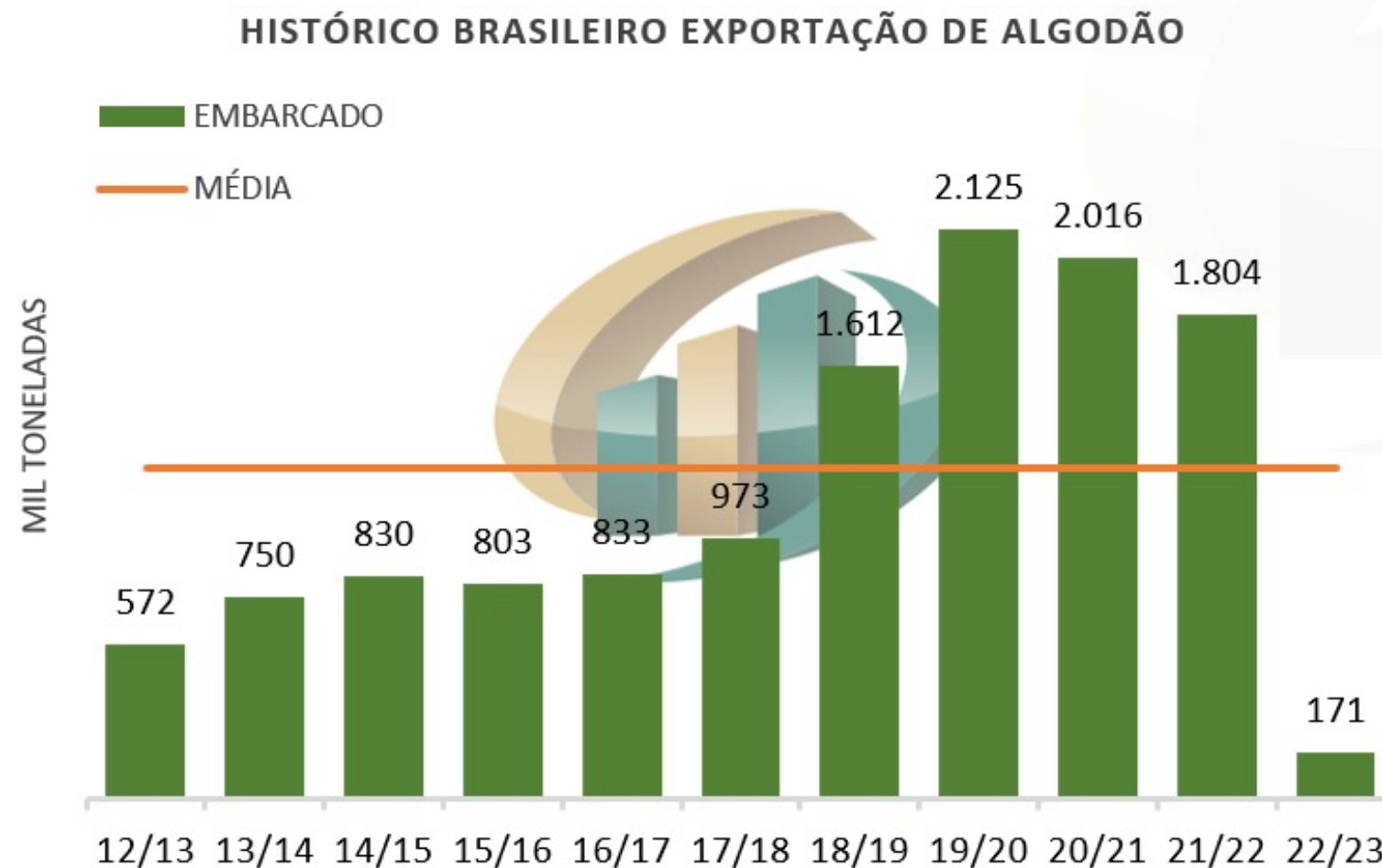
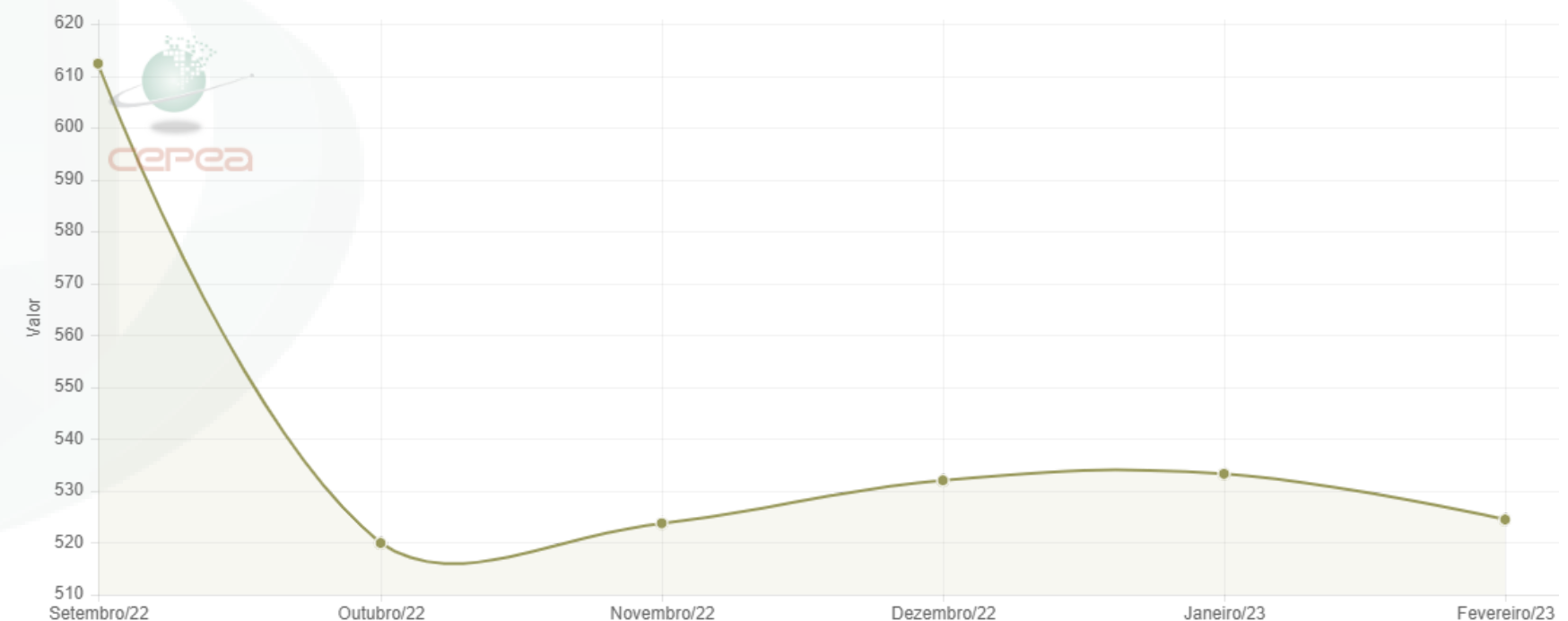
Com relação ao mês de fevereiro, segundo os dados da Secex, até o momento o acumulado para o segundo mês do ano é de 17,6 mil toneladas, até o oitavo dia útil do mês. **Em fevereiro do ano passado, o total mensal exportado foi de 166,4 mil.**

O gráfico abaixo mostra o acumulado anual de exportação de pluma.

Com relação à safra 2022/23, segundo a Associação Brasileira de Produtores de Algodão (ABRAPA), até o dia 16 de fevereiro, a semeadura atingiu 99,3% no estado da Bahia e 96% no Mato Grosso e 97% em São Paulo. O estado com maior atraso é o Goiás, com 88,31%. O total brasileiro está em 96,7% semeado.

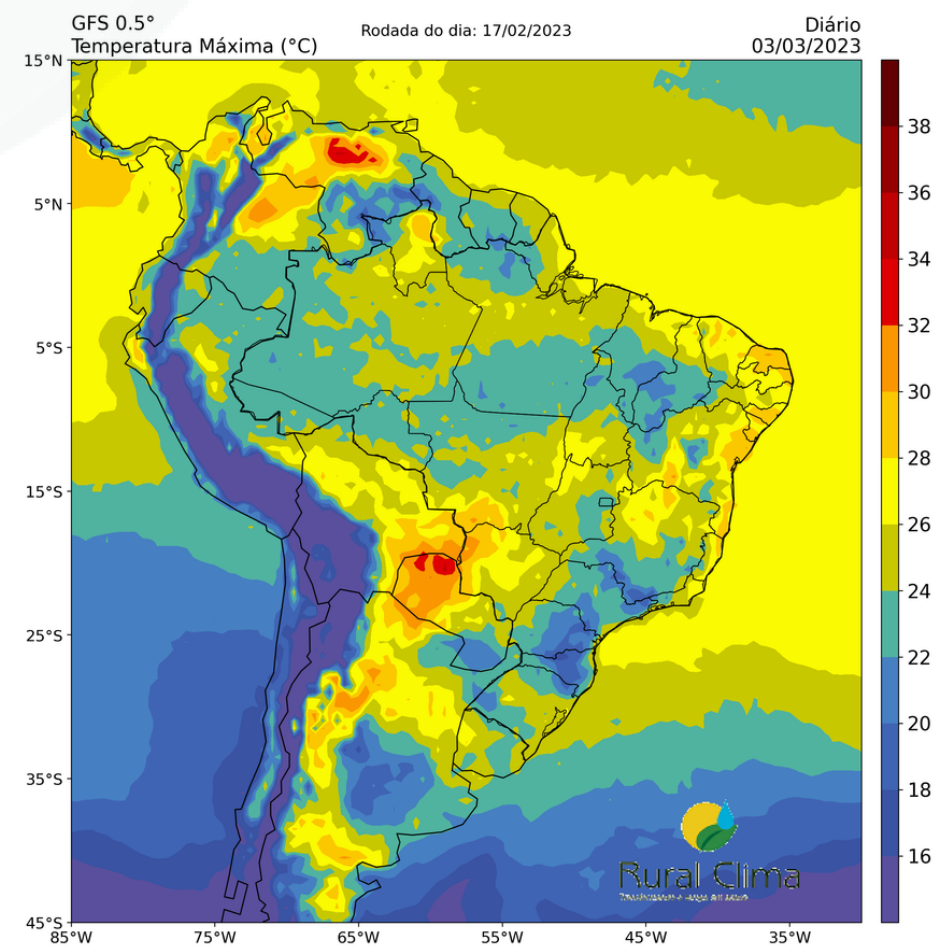
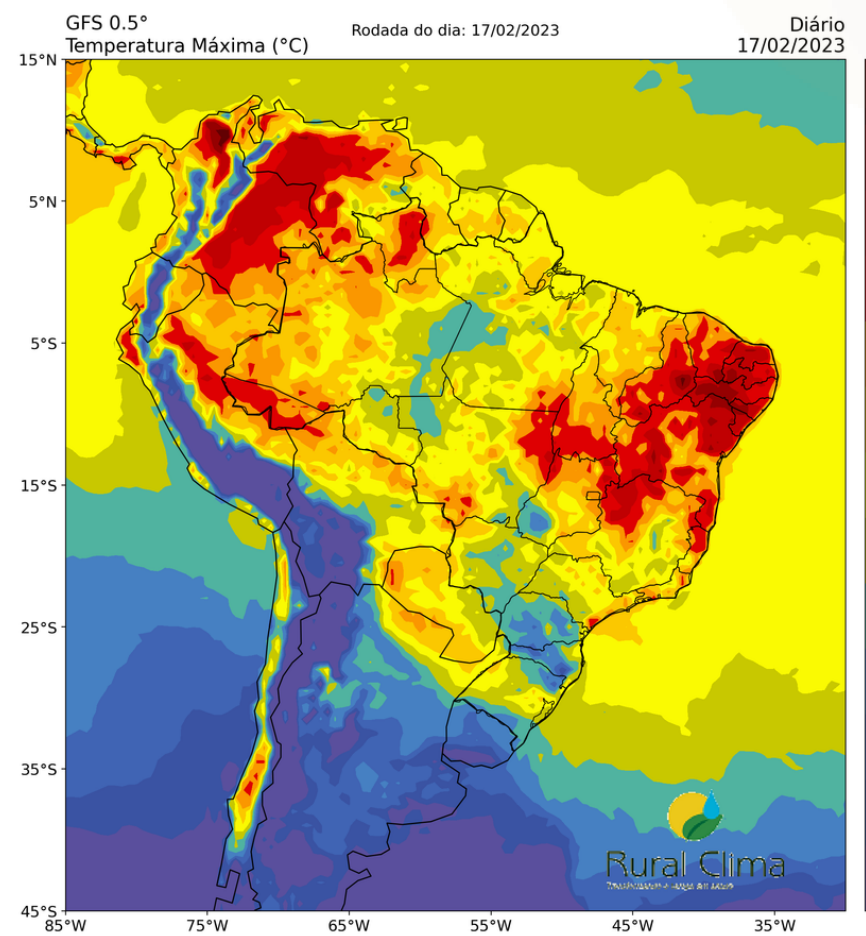
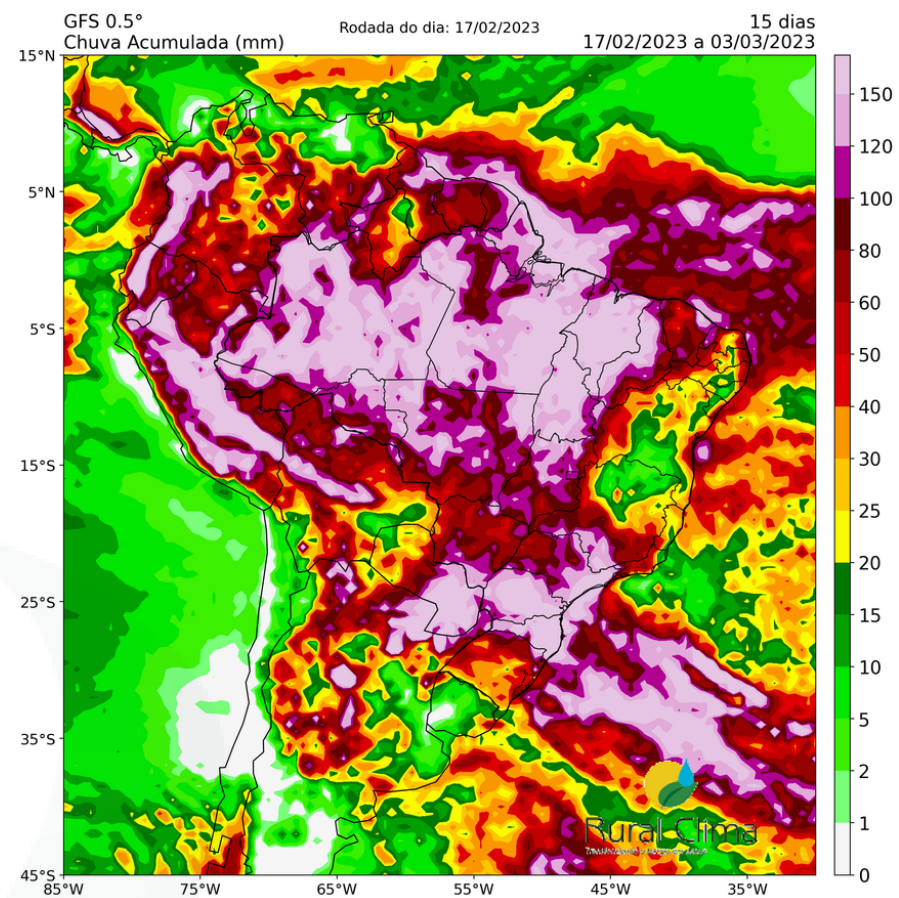
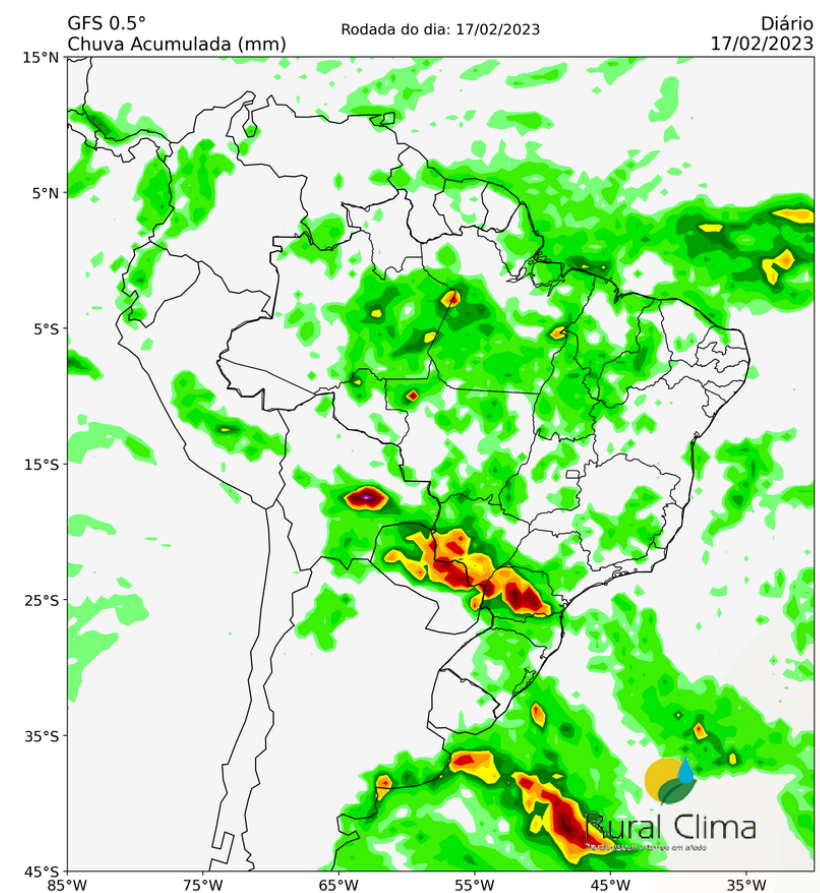
Com relação ao beneficiamento da safra 2021/22, o Brasil totalizou 99,7% até o dia 16, sendo que o volume restante é algodão maranhense.

O gráfico abaixo mostra a variação do preço da pluma no mercado interno, segundo o Cepea.



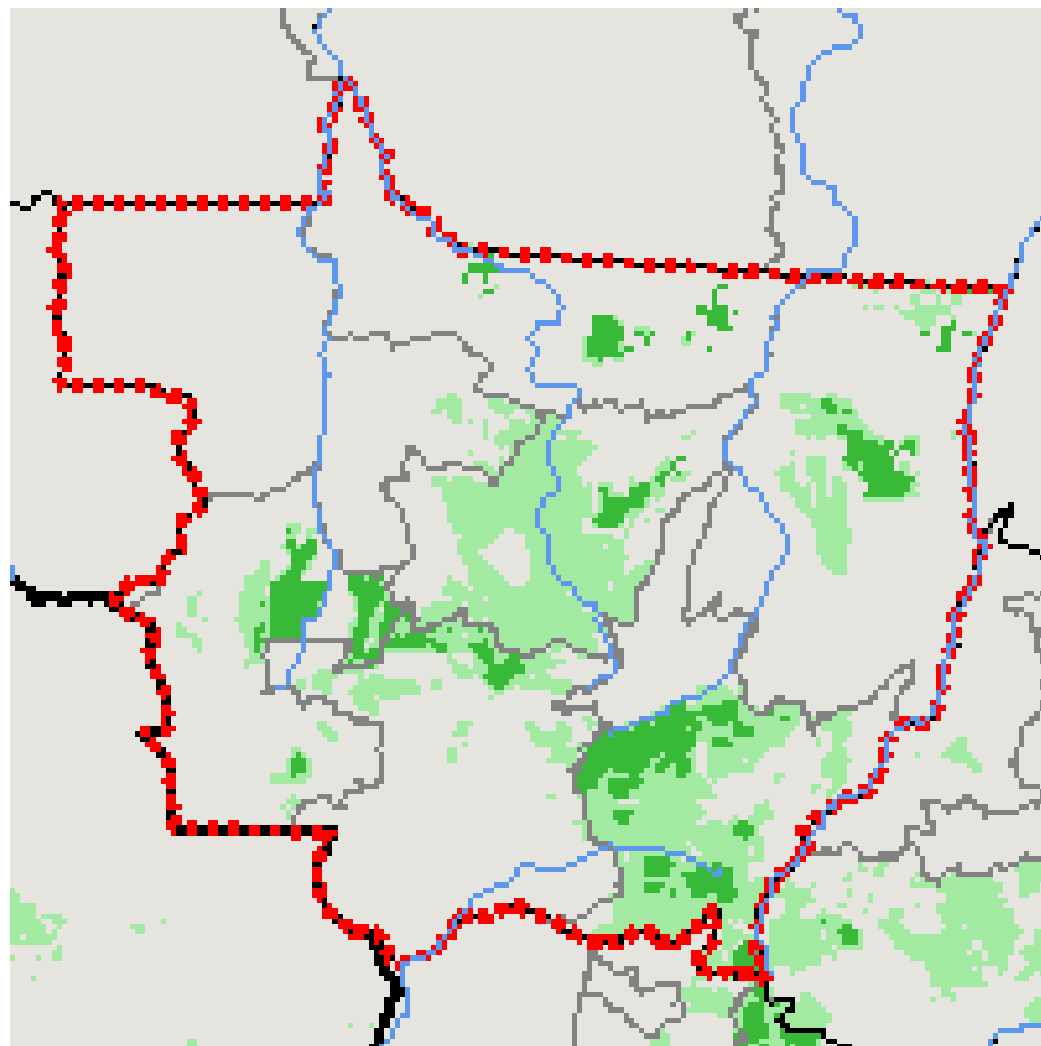
Fonte: Secex

# Clima na América do Sul



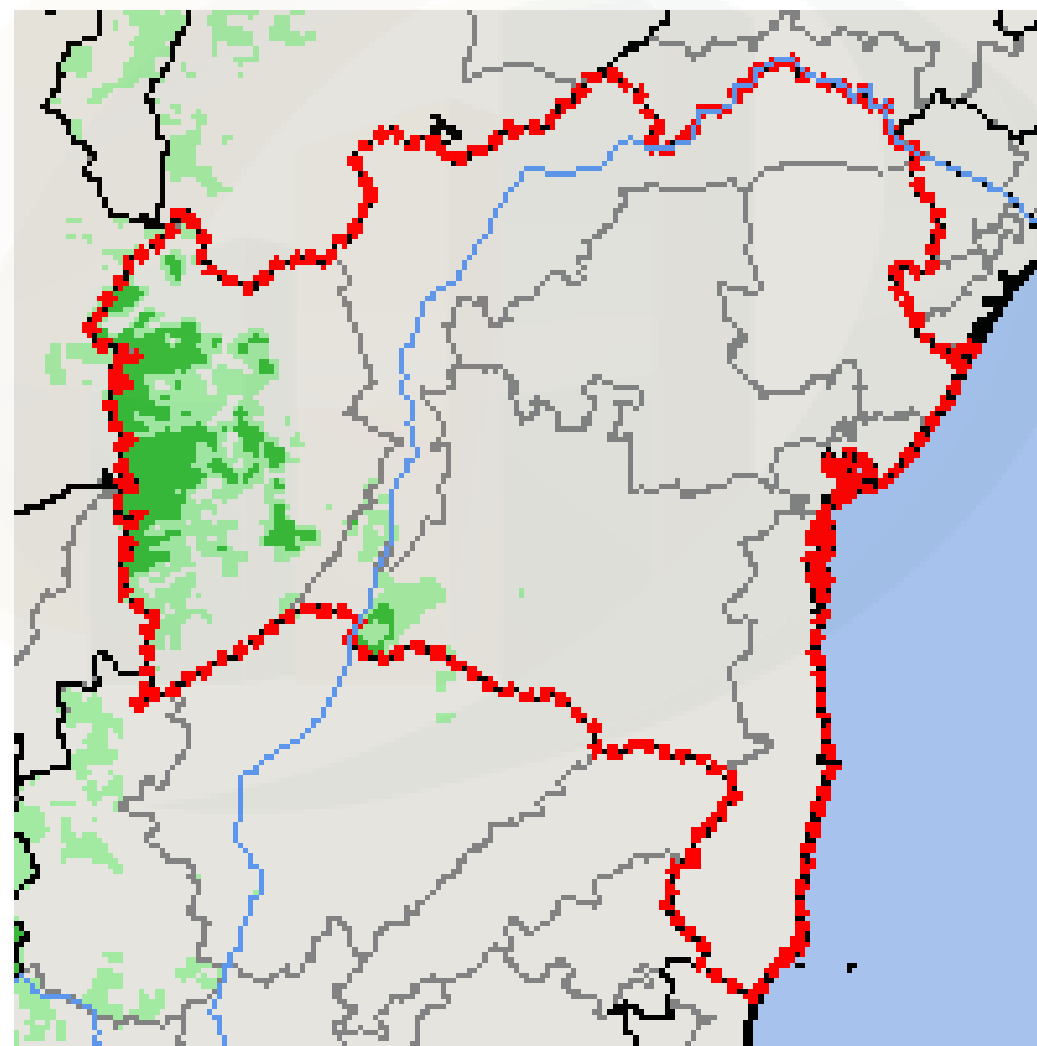
# Principais regiões produtoras de algodão no Brasil

Principais regiões produtoras no Mato Grosso



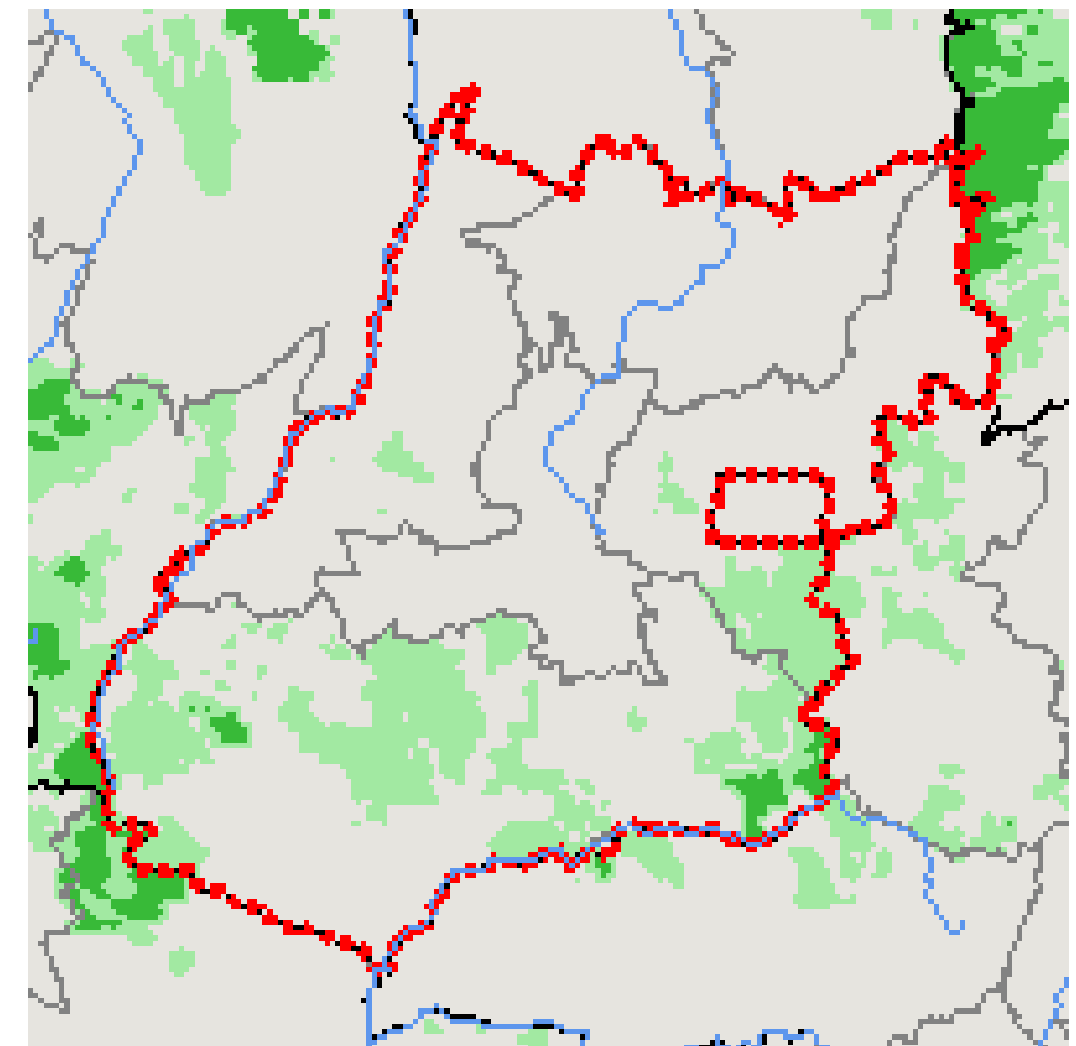
Fonte: USDA

Principais regiões produtoras na Bahia



Fonte: USDA

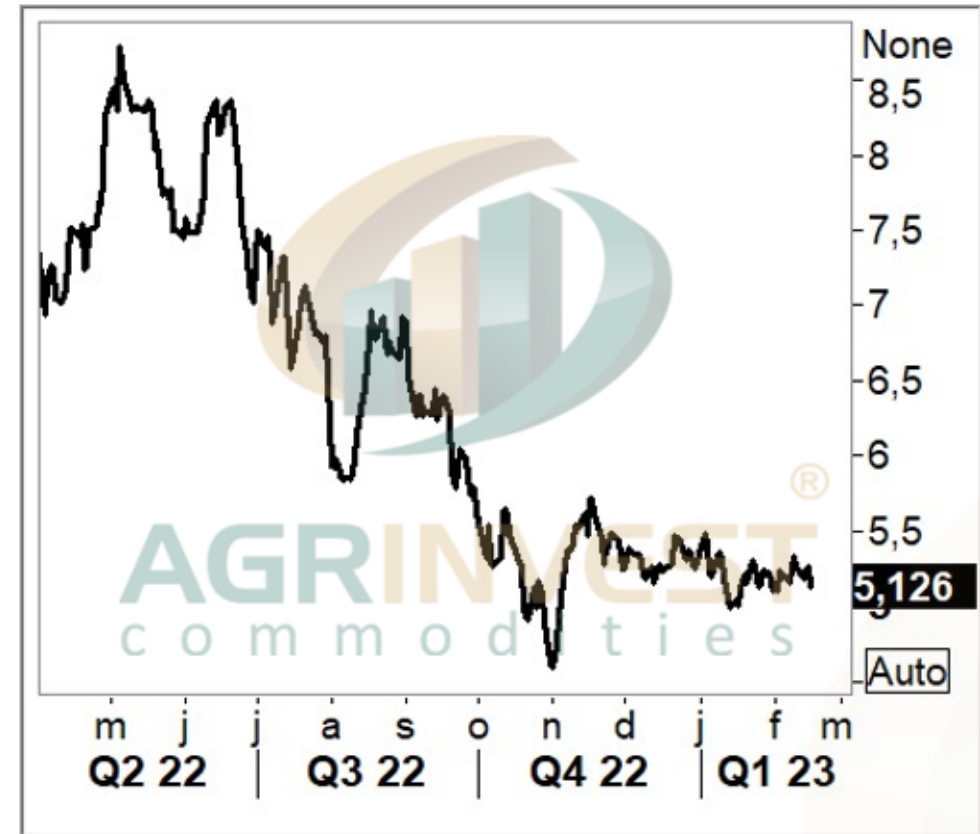
Principais regiões produtoras no Goiás



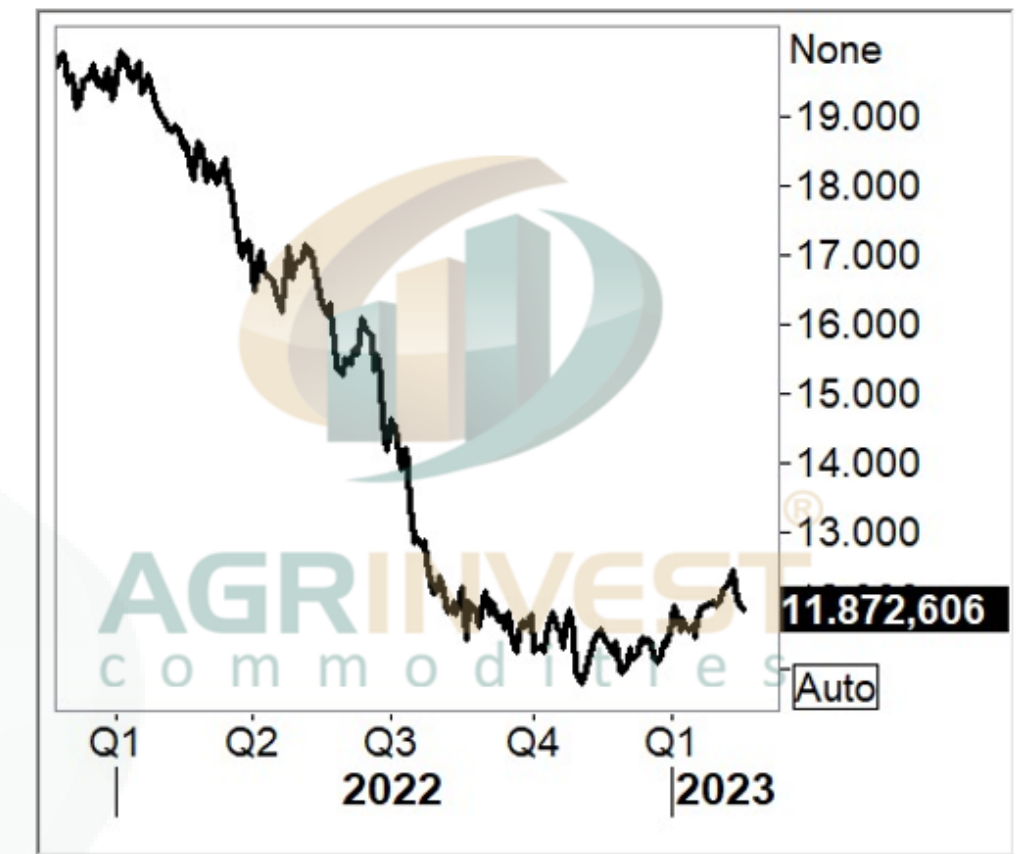
Fonte: USDA

# Anexos

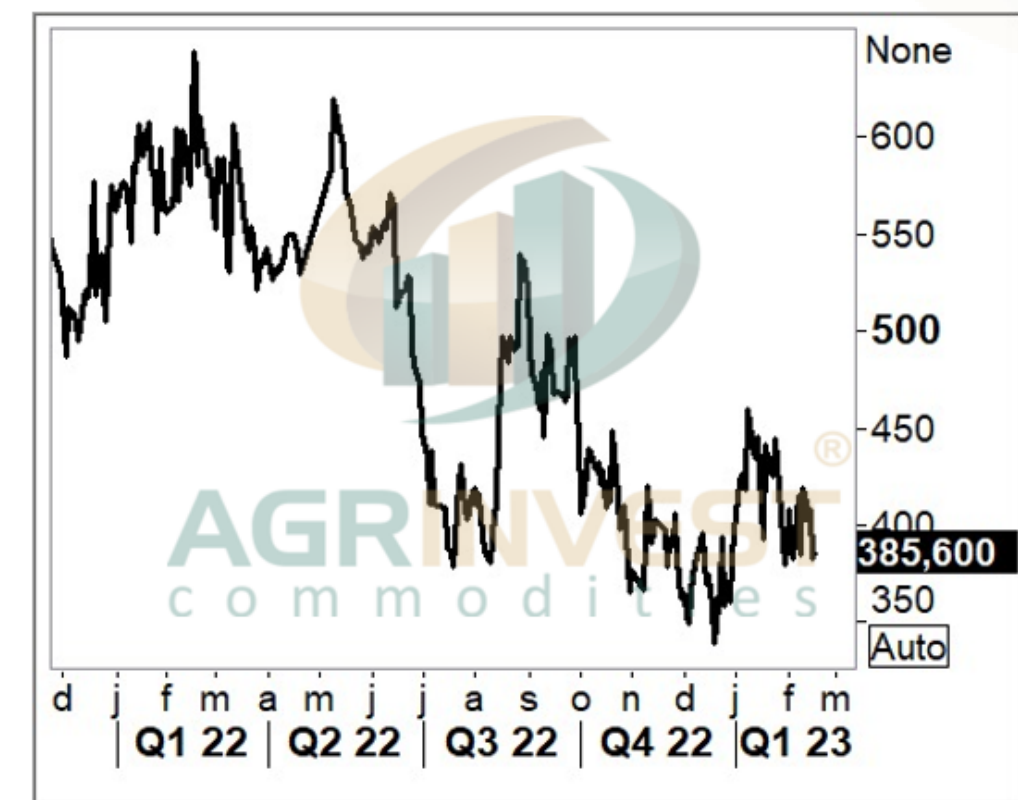
COTLOOK A (US\$ cents/lp)



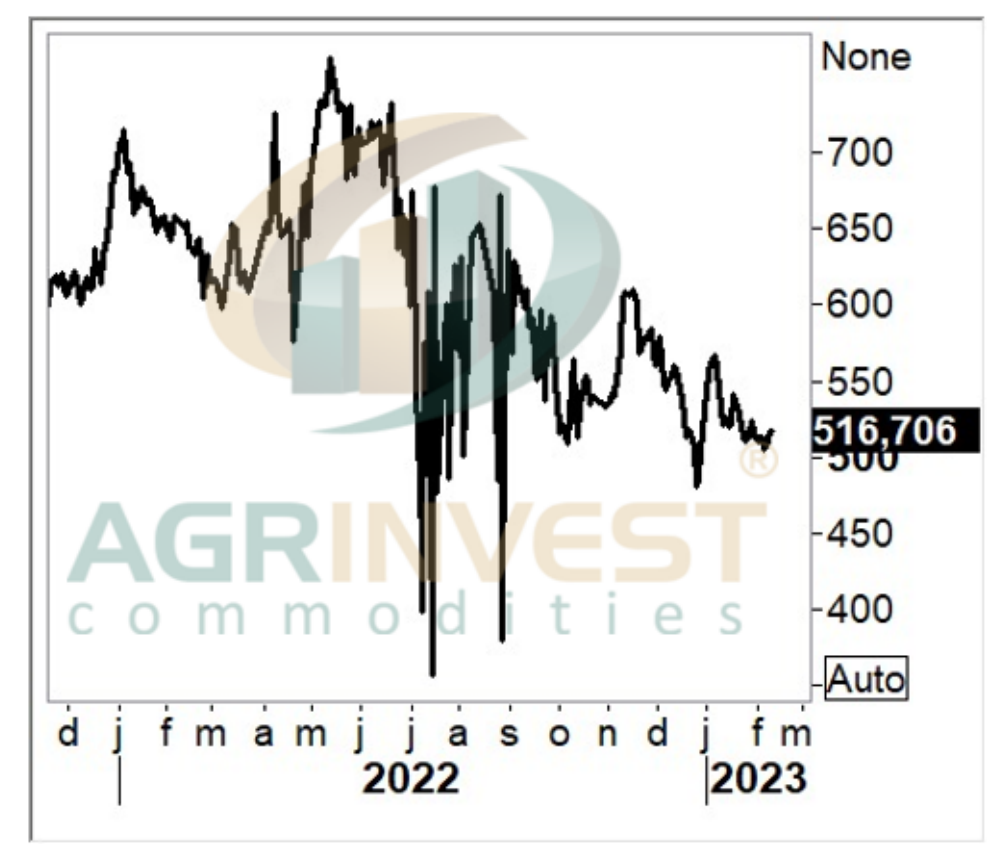
China Cotton Index (RMB/tonelada)



Pakistani spot COT-PK-KERB (PKR/maund, maund = 37,32 kg)



Indian spot Shankar-6 (INR/candy, candy = 355,62 kg)





# Agrinvest GO

Informação rápida,  
direta e simples para  
sua comercialização  
de grãos



**AGRINVEST**  
commodities



**AGRINVEST**  
**COMMODITIES**  
Consultoria

