



PANORAMA SEMANAL ALGODÃO

10 de março de 2023

AGRINVEST COMMODITIES

inteligencia.agrinvest.agr.br

AGRINVEST[®]
c o m m o d i t i e s

USDA divulga o relatório de oferta e demanda de março

Na quarta-feira (08) foi divulgado pelo USDA o relatório de oferta e demanda referente ao mês de março para 2022/23. Os dados americanos seguem inalterados. Entretanto, pro quadro global houveram alterações. A produção global aumentou 720 mil fardos com relação ao relatório de fevereiro e chegou a 115,09 milhões de fardos. Quando comparado à temporada 2021/22, a redução foi de 810 mil fardos.

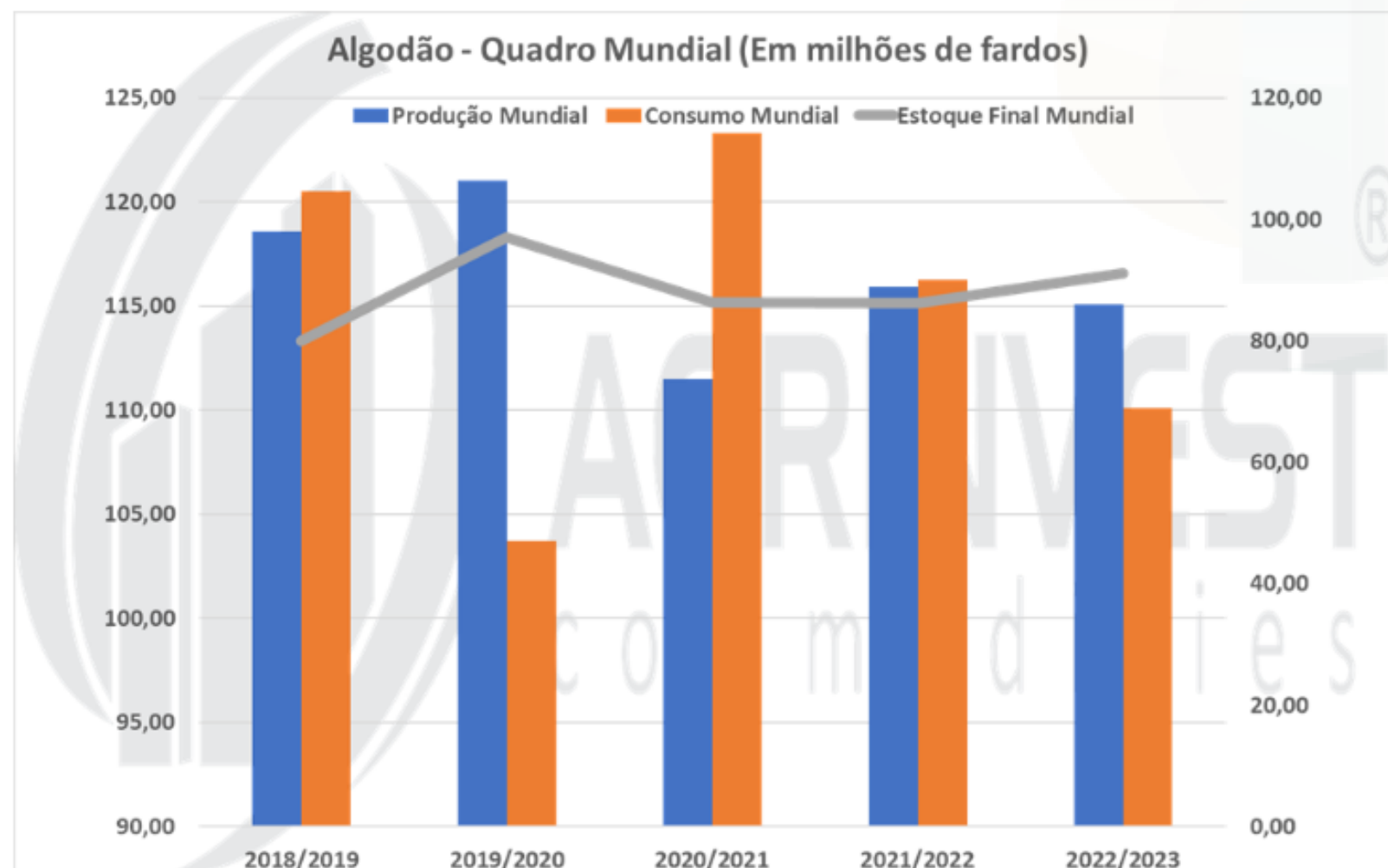
O relatório também aponta para a diminuição do consumo mundial pela pluma, que no comparativo mensal decaiu 550 mil fardos e, com relação à safra anterior, a redução é de 5,3%.

Com a queda na exportação, que ficou 39,6 milhões de fardos, contra 42,86 milhões na safra 2021/22, o estoque final global sofreu um aumento de 2,07 milhões de fardos no comparativo mensal e de 5,04 milhões com relação à 2021/22, ou ainda, 5,9%.

Já dados americanos para a safra 2022/23 seguem inalterados, com a área plantada em 13,76 milhões de acres e colhida em 7,44 milhões. Com isso, o abandono de área foi o maior da história, chegando a 46%. Antes disso, em 2011, o abandono foi de 35%. Em ambos os casos, o motivo foi a seca severa enfrentada no Texas, principal estado produtor nos EUA.

A produção segue estimada em 14,48 milhões de fardos, 16,2% abaixo da safra anterior. A produtividade foi de 947 libra-peso por acre (1.062 kg/ha), portanto acima dos dados históricos desde 1960.

As exportações estão em 12 milhões de fardos, a menor desde a safra 2015/26 (9,15 milhões de fardos). Com isso, o estoque final americano segue em 4,3 milhões de fardos, o maior desde a safra 2019/20, que encerrou em 7,5 milhões de fardos.



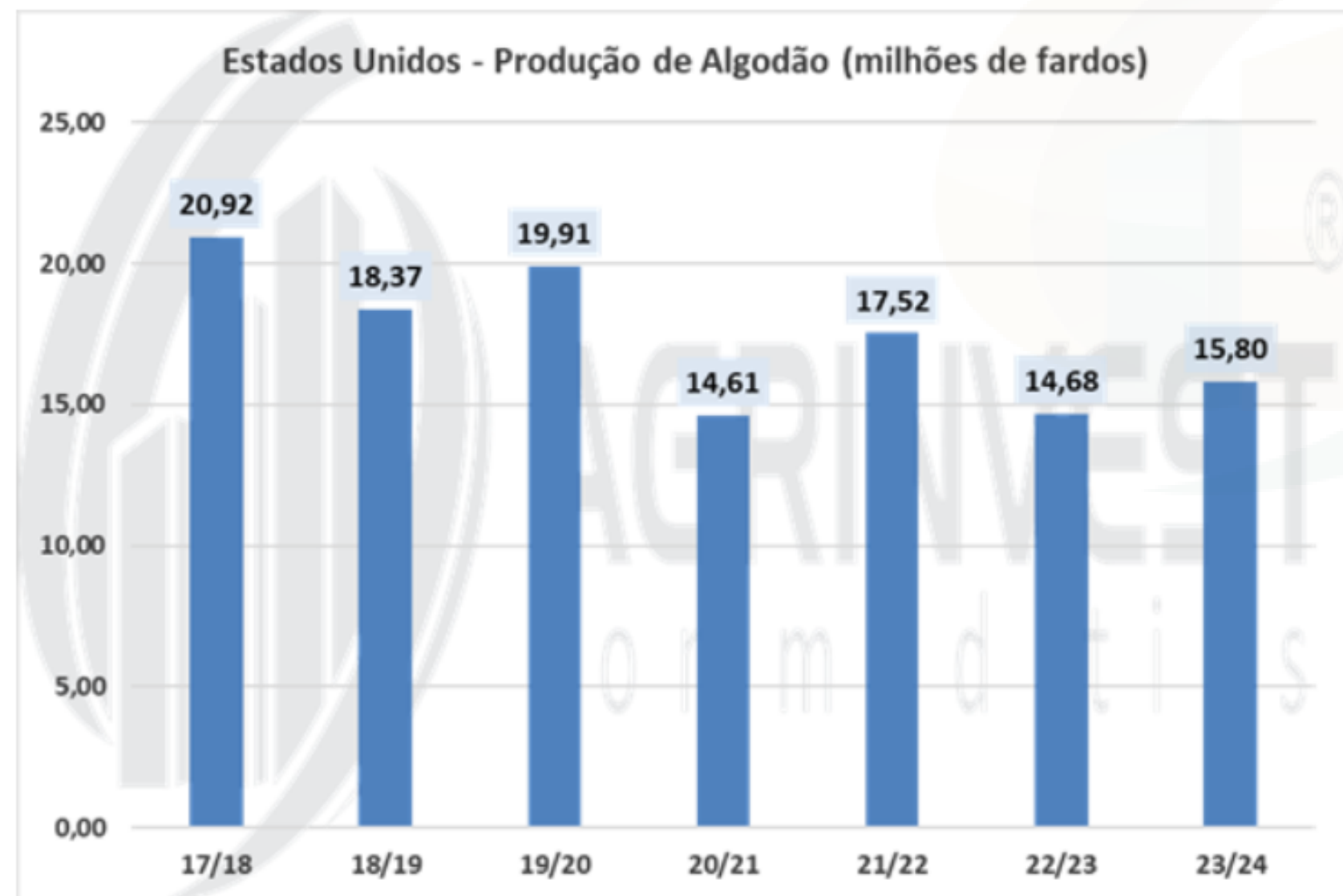
Fonte: USDA

Estimativa de redução de área americana em 2023/24

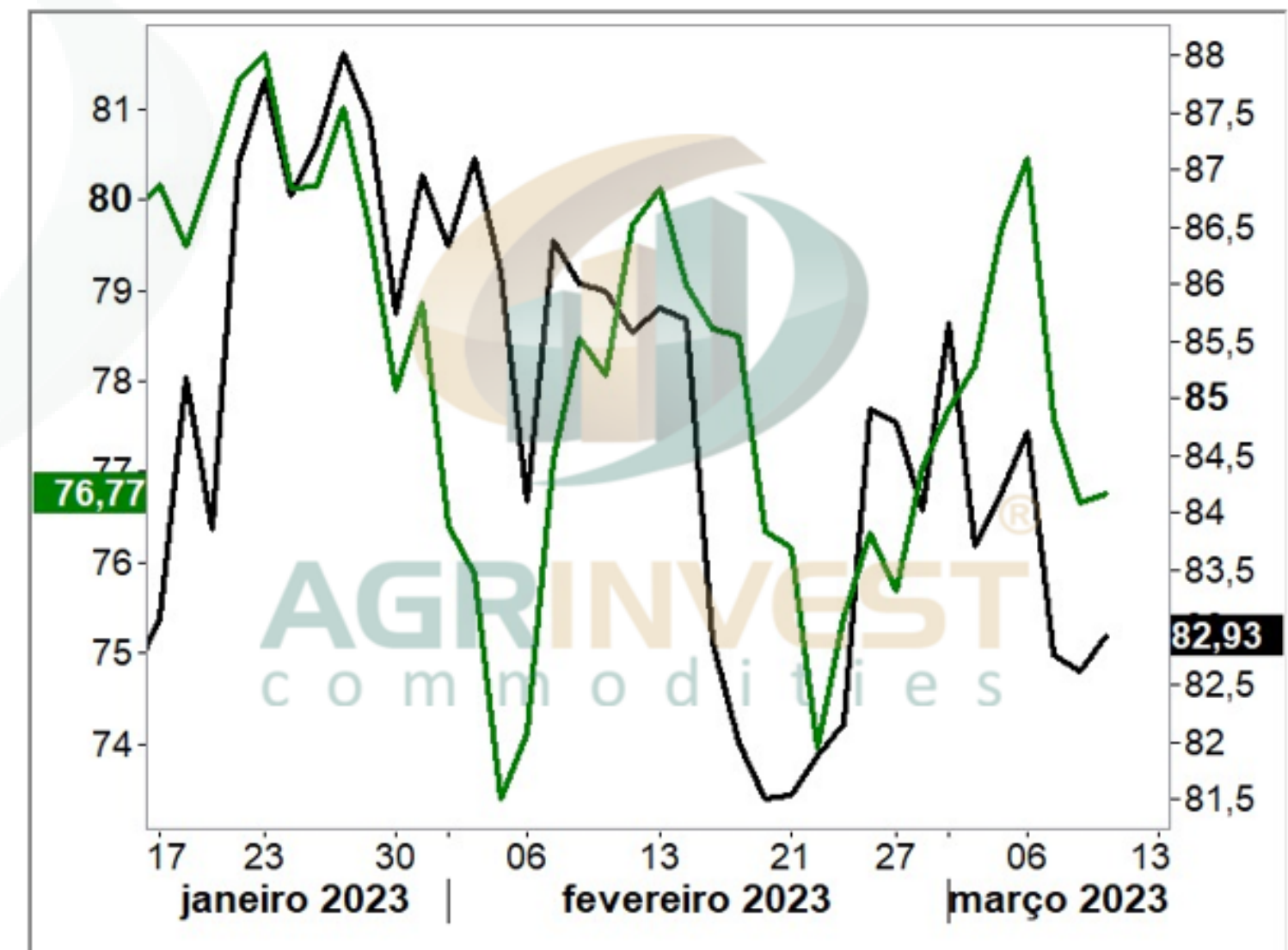
Para a safra 2023/24, a estimativa é de uma redução de área de 20,7% com relação àtemporada 2022/23, chegando a 10,9 milhões de acres. Se o cenário se concretizar, será a menor área plantada desde 2016/17 (10,07 milhões de acres). Outro ponto de destaque é a redução na produtividade, que ficou estimada em 852 libra-peso por acre. Com uma área colhida maior, projetada em 8,9 milhões de acres, a expectativa de produção para 2023/24 é de 15,8 milhões de fardos.

As exportações tendem a aumentar 13% com relação à 2022/23, chegando em 13,8 milhões de fardos. Entretanto, o volume ainda é menor que o das safras de 2016/17 até 2021/22.

Ainda, na semana, a pluma variou com a cotação do petróleo WTI. O motivo foi a fala de Powell na terça-feira, afirmando que, se for necessário, o Fed irá aumentar as taxas de juros para conter a inflação norte-americana. **O risco de recessão voltou a afetar a pluma, que opera em forte queda de 4,87% nessa sexta-feira (10, cotado a US\$ 78,37 cents/lp no contrato maio 2023. A variação semanal já acumula recuo de 6,88%, o maior desde outubro de 2022. Portanto, além do fundamento baixista de maior estoque mundial, o cenário macro segue impactando na cotação do algodão.**



Variação do algodão cotado em NY Maio 23 (US\$ cents/lp) x WTI



Conab traz uma redução - Parte 1

Dados do sexto levantamento da safra 2022/23 foram divulgados hoje pela Companhia Nacional de Abastecimento (Conab). **Apesar de seguirem acima dos números da safra 2021/22, quando comparado ao último levantamento, houve redução.**

Brasil- Algodão em Pluma - Safra 2022/2023				
	Março/23	2021/22	Var %	Fevereiro/23
Área Milhões de hectares	1,664	1,600	4,0	1,673
Produção Milhões de Toneladas	2,783	2,553	9,0	3,042
Produtividade kg/ha	1,672	1,596	4,8	1,818

Brasil - Algodão em Caroço - Safra 2022/2023				
	Março/23	2021/22	Var %	Fevereiro/23
Área Milhões de hectares	1,664	1,600	4,0	1,673
Produção Milhões de Toneladas	3,973	3,719	6,8	4,342
Produtividade kg/ha	2,388	2,324	2,7	2,595



Brasil - Algodão Total - Safra 2022/2023				
	Março/23	2021/22	Var %	Fevereiro/23
Área Milhões de hectares	1,664	1,600	4,0	1,673
Produção Milhões de Toneladas	6,757	6,273	7,7	7,385
Produtividade kg/ha	4,060	3,920	3,6	4,413

Conab traz uma redução - Parte 2

O motivo é a queda de área no estado do Mato Grosso, responsável por mais de 70% das lavouras brasileiras de algodão. No último levantamento, a produção estimada no MT foi de 2,14 milhões de toneladas de pluma. Para março, o dado é de 1,90 milhões. Além da redução de área, a produtividade também apresentou queda, saindo de 1.793 kg/ha de pluma no boletim anterior, para 1.595 kg/ha no atual. O principal motivo para a redução mato-grossense é o clima: houve atraso na colheita de soja por conta das chuvas, o que prejudicou a janela de plantio do algodão. Em janeiro, a semeadura de algodão também foi afetada pelas chuvas.

MT - Algodão em Pluma - Safra 2022/2023				
	Março/23	2021/22	Var %	Fevereiro/23
Área Milhões de hectares	1,192	1,140	4,6	1,198
Produção Milhões de Toneladas	1,901	1,766	7,7	2,148
Produtividade kg/ha	1.595	1.549	2,9	1.793

MT - Algodão em Caroço - Safra 2022/2023				
	Março/23	2021/22	Var %	Fevereiro/23
Área Milhões de hectares	1,192	1,140	4,6	1,198
Produção Milhões de Toneladas	2,702	2,541	6,3	3,053
Produtividade kg/ha	2.266	2.229	1,7	2.548



MT - Algodão Total - Safra 2022/2023				
	Março/23	2021/22	Var %	Fevereiro/23
Área Milhões de hectares	1,192	1,140	4,6	1,198
Produção Milhões de Toneladas	4,604	4,307	6,9	5,201
Produtividade kg/ha	3.861	3.778	2,2	4.341

Conab traz uma redução - Parte 3

Na Bahia, segundo maior produtor, houve um aumento de área. De 0,308 milhões de hectares divulgados em fevereiro, foi para 0,312 milhões em março. Na safra anterior, a área foi de 0,307 milhões de hectares. Entretanto, a produtividade de pluma apresentou um recuo no comparativo mensal: de 1.949 kg/ha para 1.895 kg/ha. Na safra 2021/22, a produtividade foi de 1.692 kg/ha. Portanto, variação anual de +12%. Ainda de acordo com a Conab, na Bahia algumas regiões de milho safrinha foram substituídas pelo algodão. Os produtores relatam estar otimistas com o preço do caroço na região.

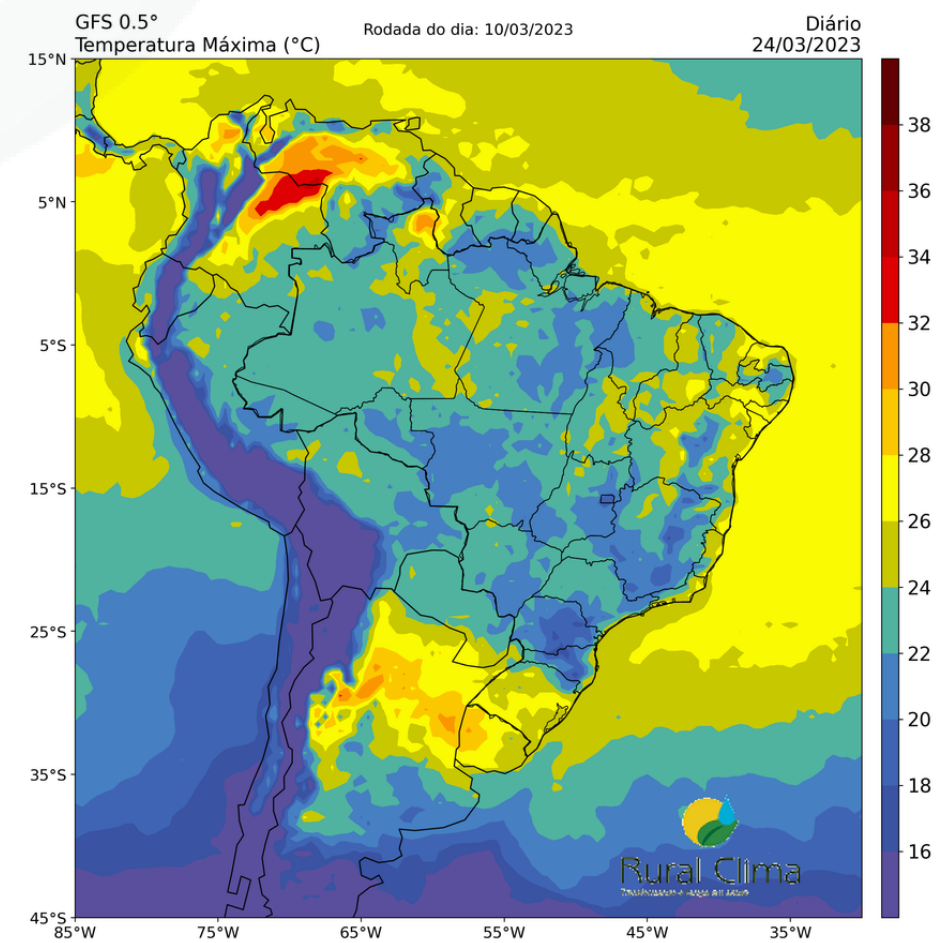
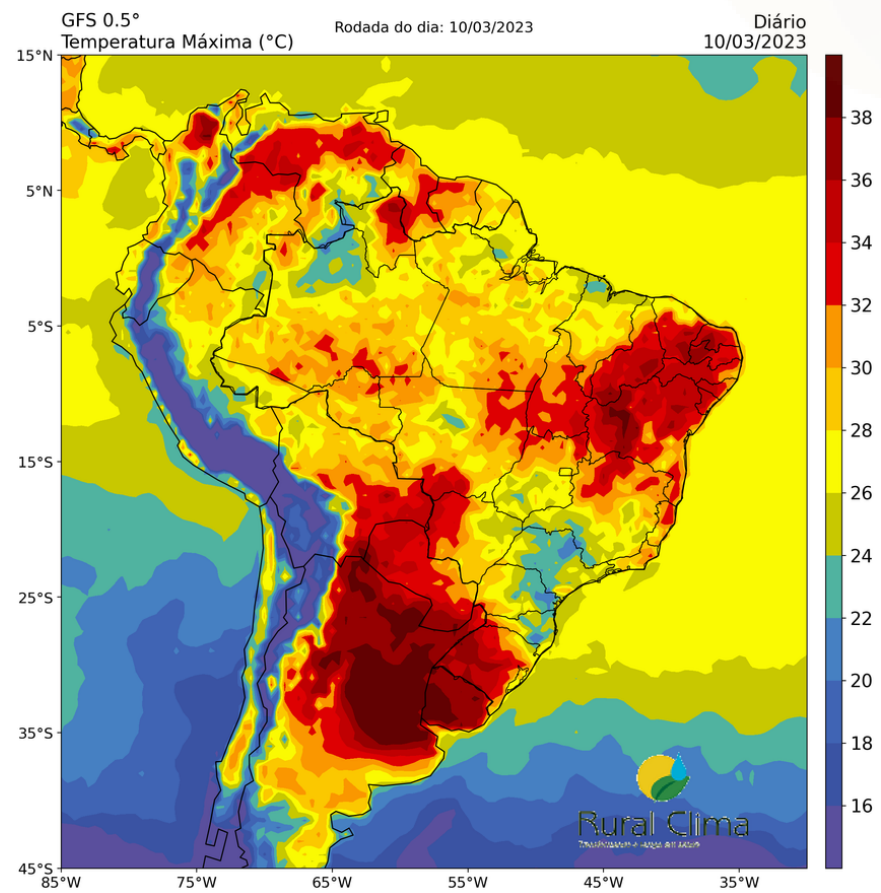
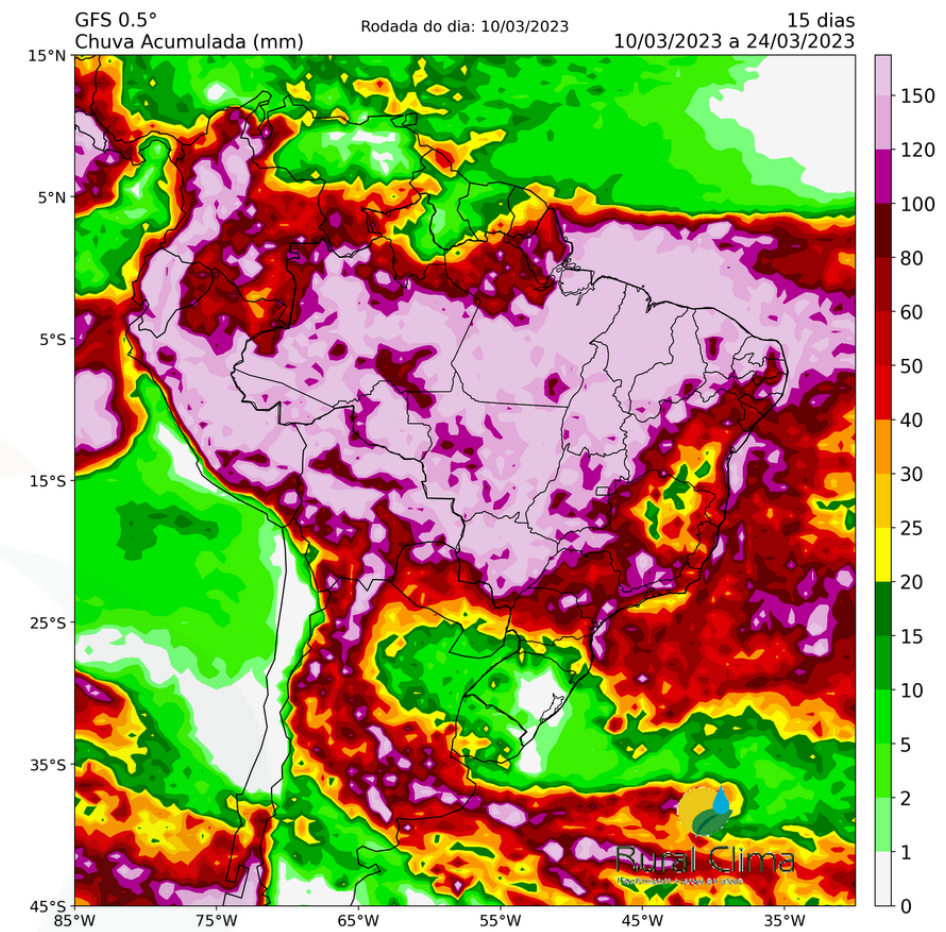
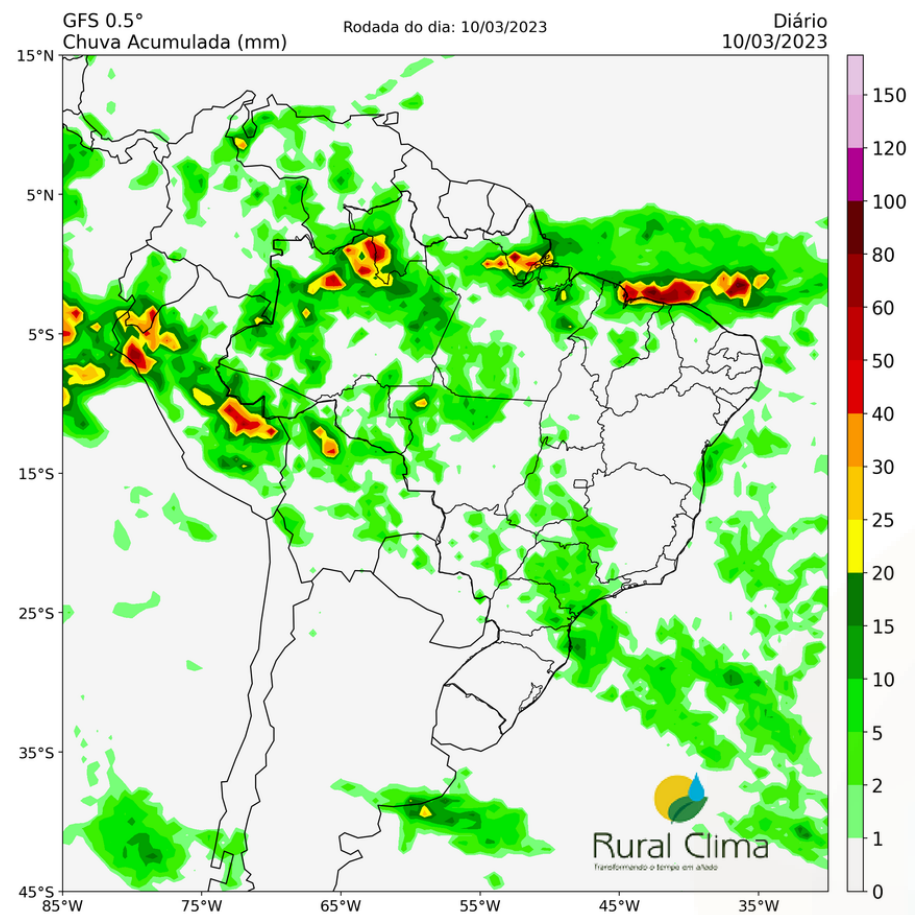
BA - Algodão em Pluma - Safra 2022/2023				
	Março/23	2021/22	Var %	Fevereiro/23
Área Milhões de hectares	0,312	0,307	1,6	0,308
Produção Milhões de Toneladas	0,592	0,520	13,8	0,600
Produtividade kg/ha	1.895	1.692	12,0	1.949

BA - Algodão em Caroço - Safra 2022/2023				
	Março/23	2021/22	Var %	Fevereiro/23
Área Milhões de hectares	0,312	0,307	1,6	0,308
Produção Milhões de Toneladas	0,852	0,780	9,2	0,863
Produtividade kg/ha	2.727	2.537	7,5	2.804



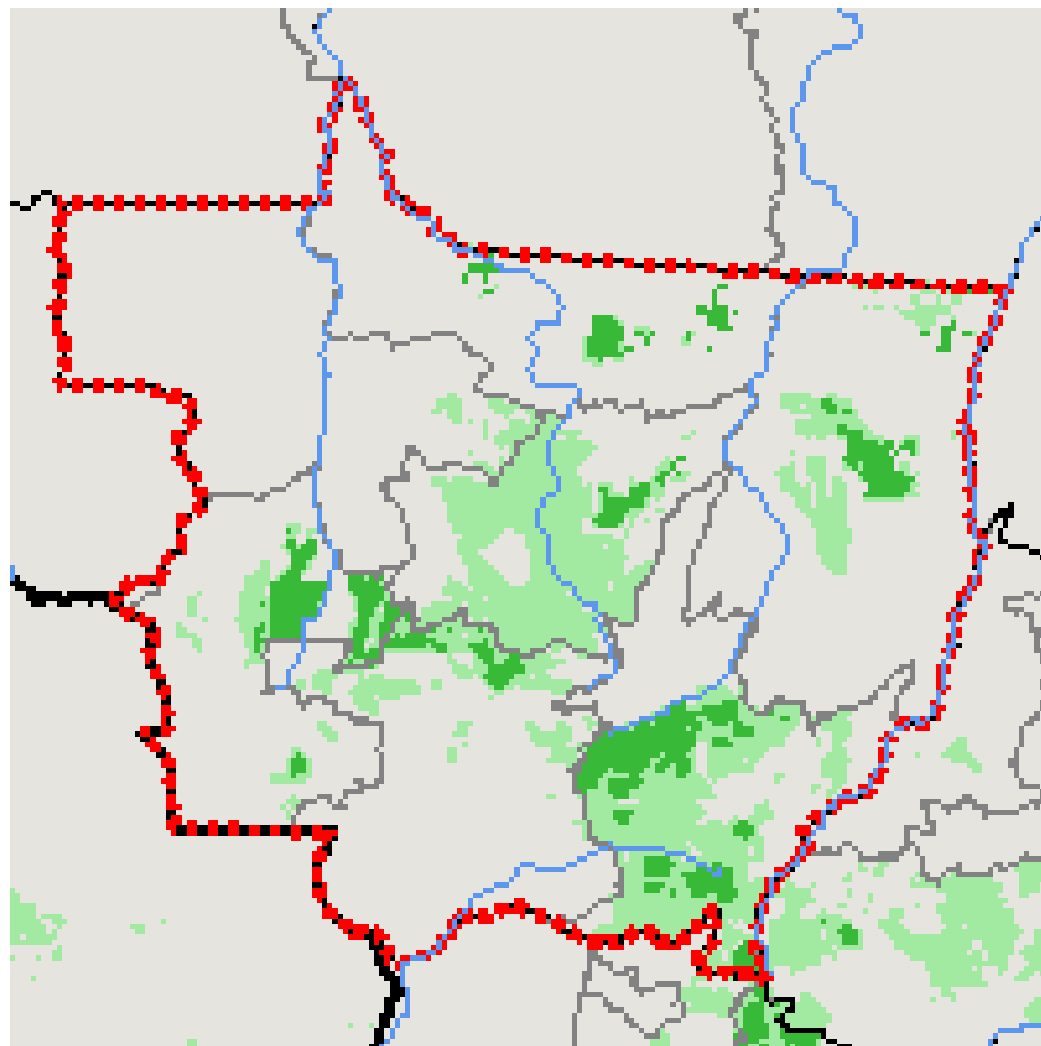
BA - Algodão Total - Safra 2022/2023				
	Março/23	2021/22	Var %	Fevereiro/23
Área Milhões de hectares	0,312	0,307	1,6	0,308
Produção Milhões de Toneladas	1,444	1,301	11	1,463
Produtividade kg/ha	4.622	4.229	9,3	4.753

Clima na América do Sul



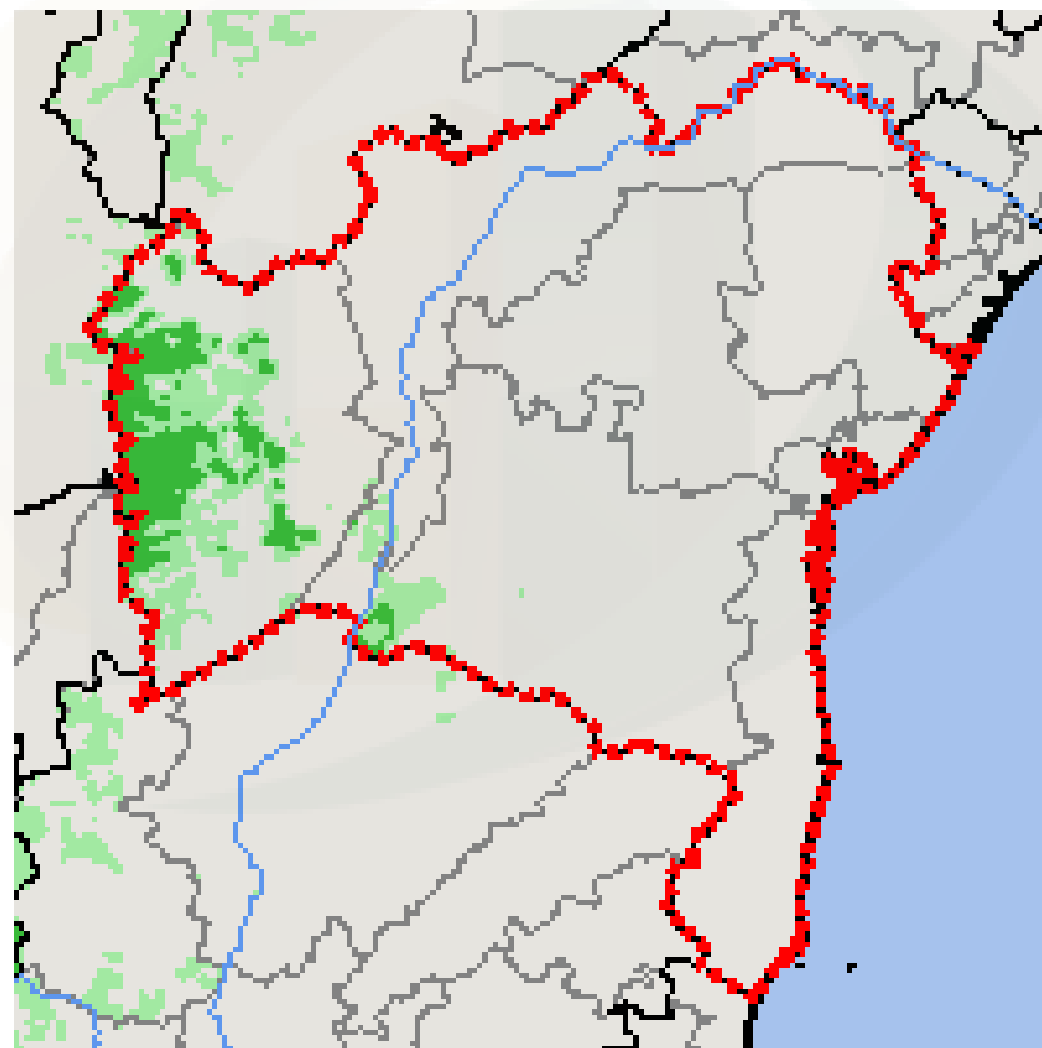
Principais regiões produtoras de algodão no Brasil

Principais regiões produtoras no Mato Grosso



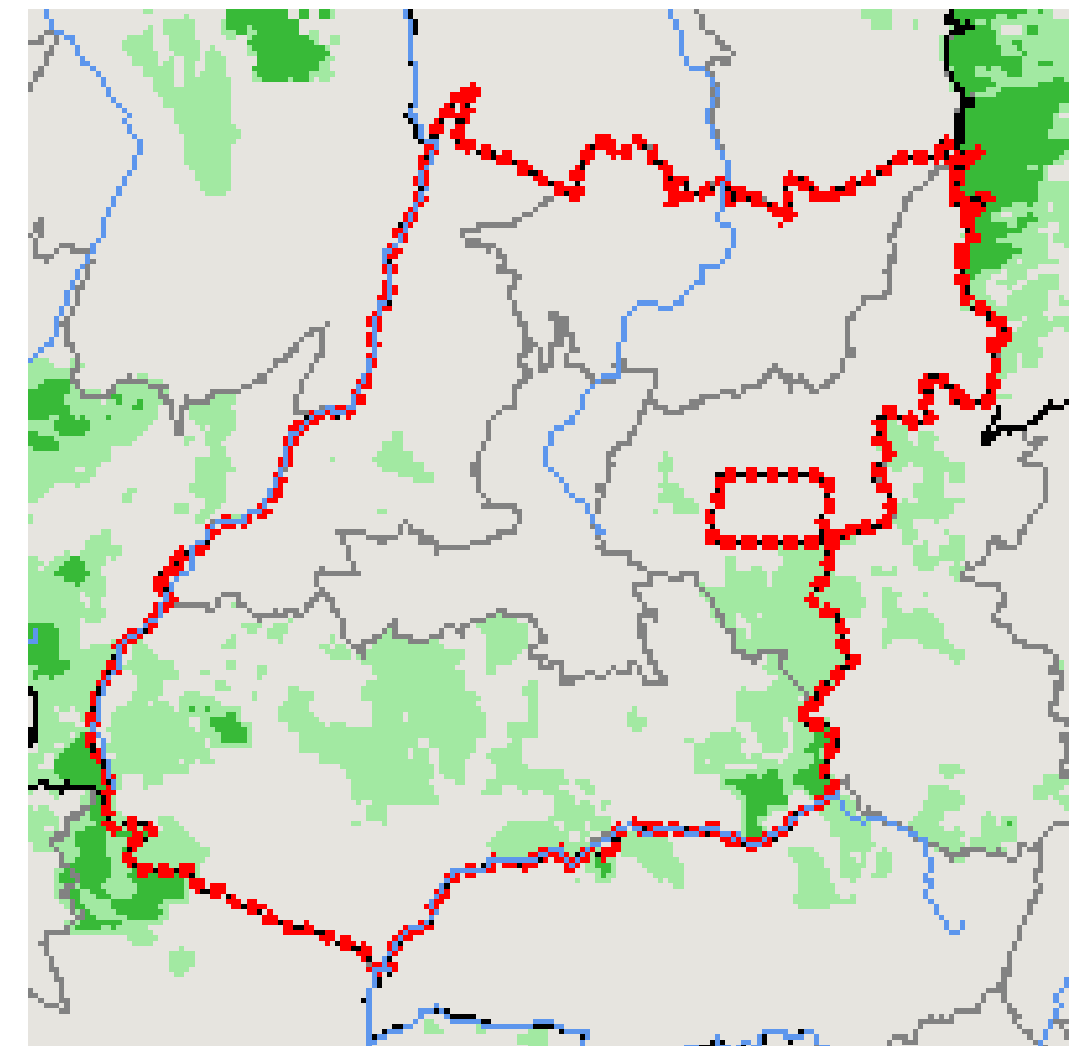
Fonte: USDA

Principais regiões produtoras na Bahia



Fonte: USDA

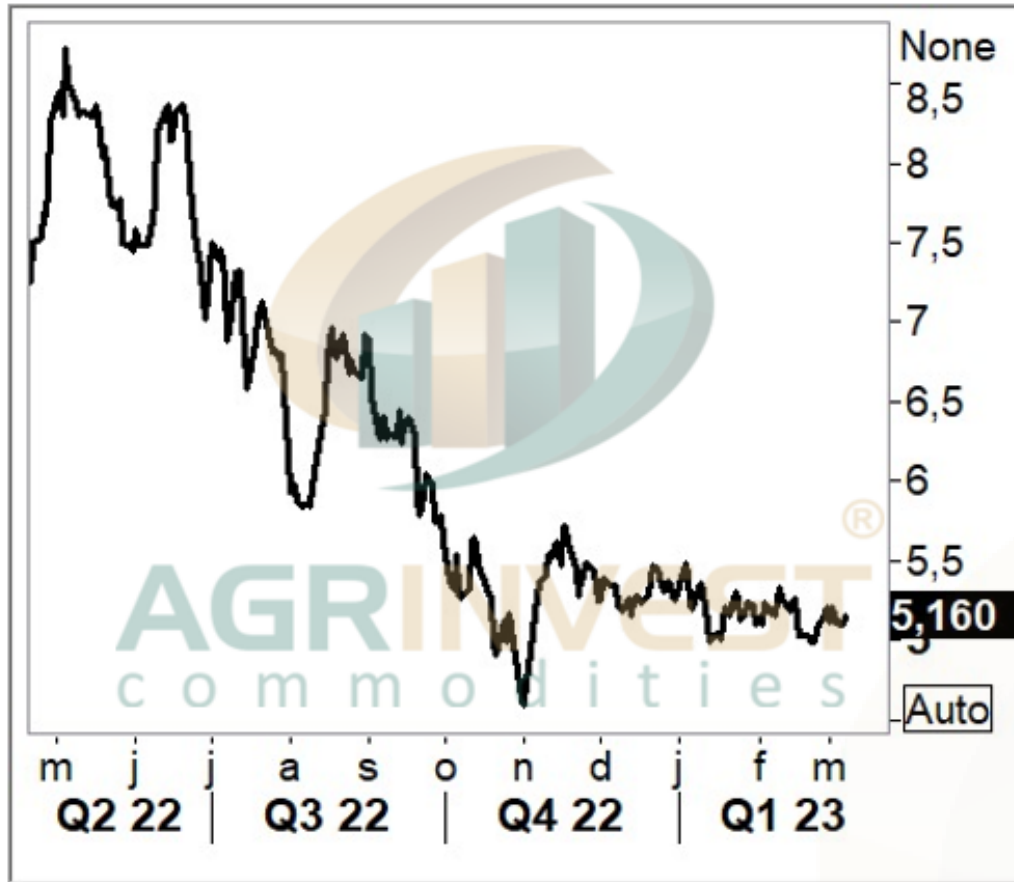
Principais regiões produtoras no Goiás



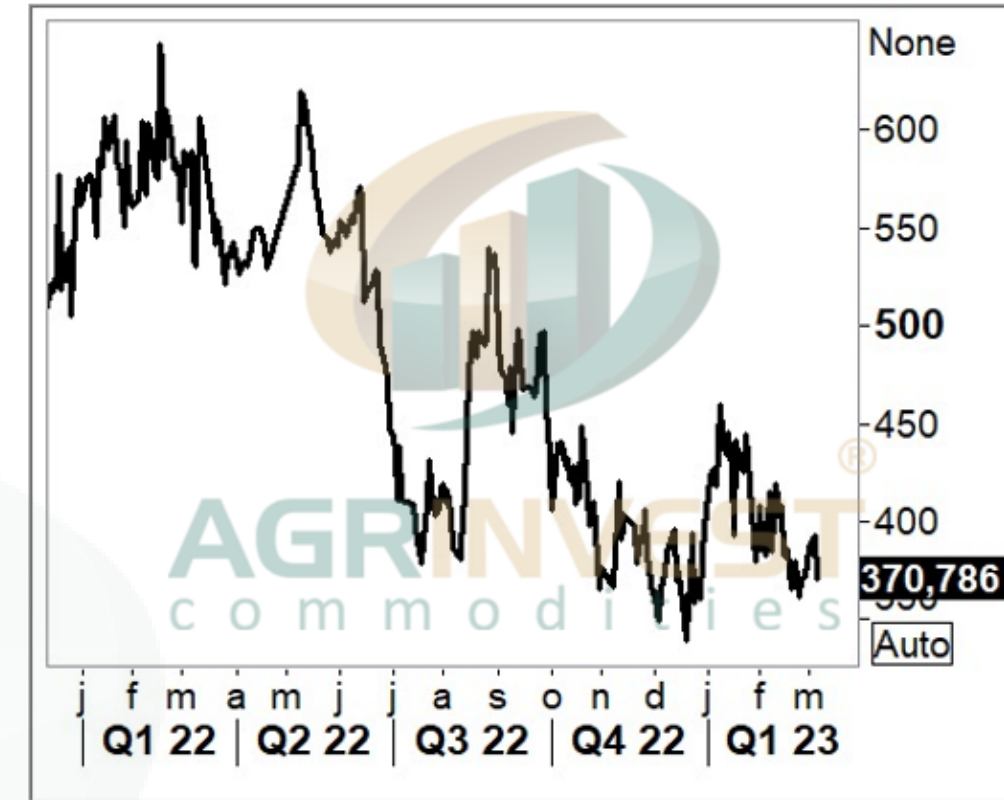
Fonte: USDA

Anexos

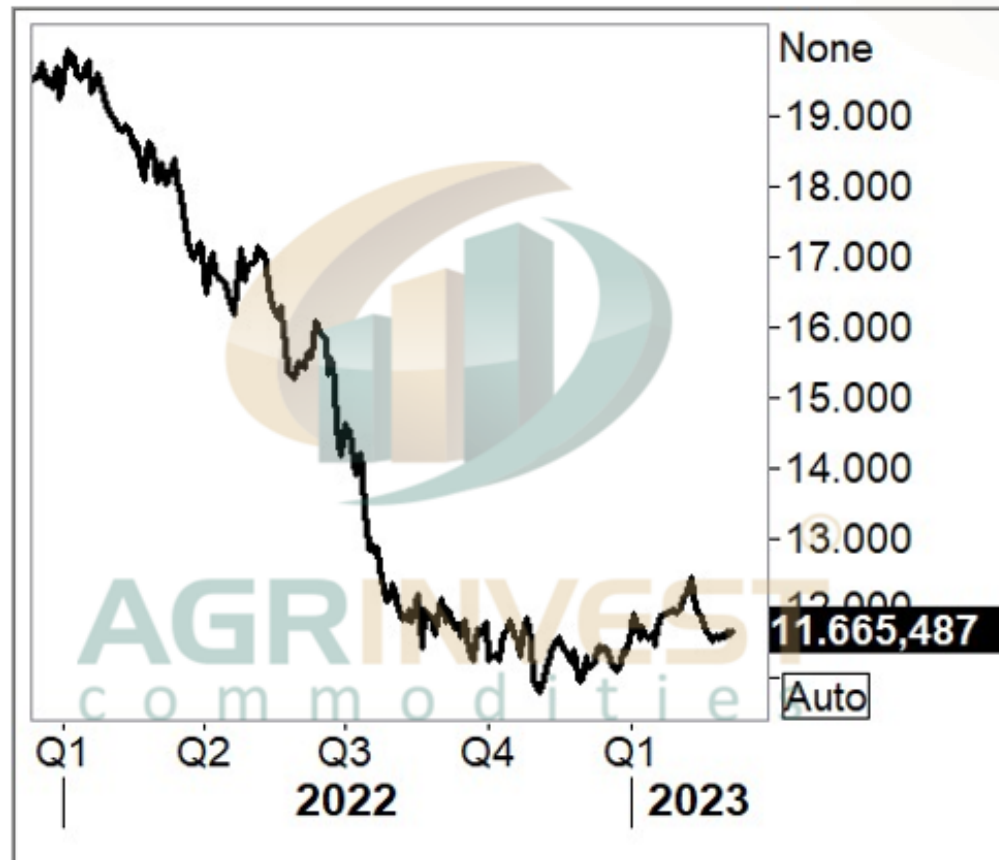
COTLOOK A (US\$ cents/lp)



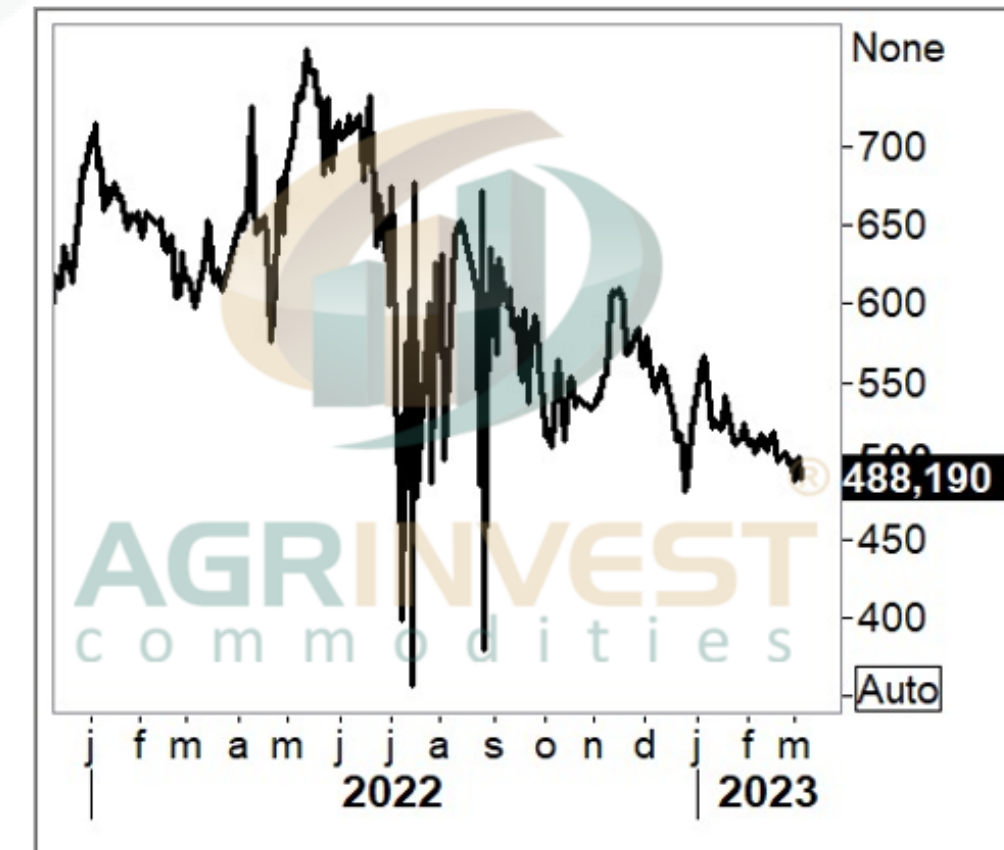
Pakistani spot COT-PK-KERB (PKR/maund, maund = 37,32 kg)



China Cotton Index (RMB/tonelada)



Indian spot Shankar-6 (INR/candy, candy = 355,62 kg)





Agrinvest GO

Informação rápida,
direta e simples para
sua comercialização
de grãos



AGRINVEST
commodities



AGRINVEST
COMMODITIES
Consultoria

